

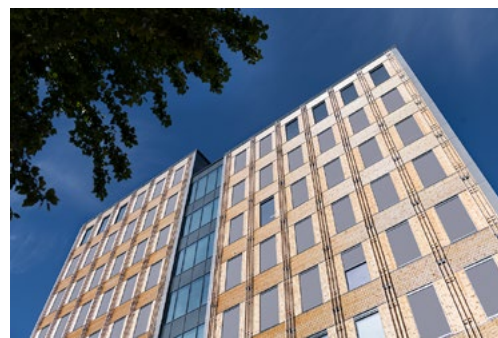
## SPOR X → DRAMMEN

ZINC AS

Prosjektansvarlig → Guri Mo, interiørarkitekt MNIL

Prosjektmedarbeider → Kelly Elise Clarke Le Lannio, interiørarkitekt MNIL

KREDITERING → SIDE 173



To bygningsvolumer knyttet sammen av et glassvolum som inneholder vertikal kommunikasjon og sosiale soner i etasjene.



Sosiale soner med stor takhøyde og store vinduer gir god utsikt over Drammenselva.



Kunst av Sverre Bjertnæs er spesiallaget til rommet.

# Et sunt miljø for coworking

Zinc har sammen med Dark Arkitekter utviklet Spor X. På vegne av Vestaksen Eiendom har man i dette bygget klart å oppnå BREEAM\_NOR Outstanding-klassifisering, passivhus-standard og Energiklasse A. Spor X består av to vertikale hovedvolum i forskjellige høyder – volumene hviler på en utadvendt base. Basen forlenges opp mellom nevnte volum, og danner sosiale soner oppover i bygget. I basen finnes blant annet barception, felles møterom, fasiliteter for coworking, personalrestaurant, treningsrom, garderober og sykkelparkering. Bygget har også takterrasser med fantastisk utsikt.

Bærekonstruksjonen er utført i lokalprodusert massiv- og limtre fra Åmot i Modum, kun en halvtime unna byggeplass. Elementene er solide og veier kun en tredjedel av betong. Ved å kun bruke tre reduseres byggets karbonfotavtrykk. Massivtreets egenskaper påvirker i stor grad inneklimaet, gir mindre støy og renere luft. I tillegg lagrer massivtre fuktighet, energi og CO<sup>2</sup>, og gir lavere CO<sup>2</sup>-utslipp.

Bygget vektlegger grønn mobilitet. Spor X ligger rett ved kollektivknutepunktet for buss og tog på Drammen stasjon. Bygget huser ikke parkeringsplasser, men inneholder et raust sykkelparkeringsanlegg direkte tilkoblet sykkelstien langs

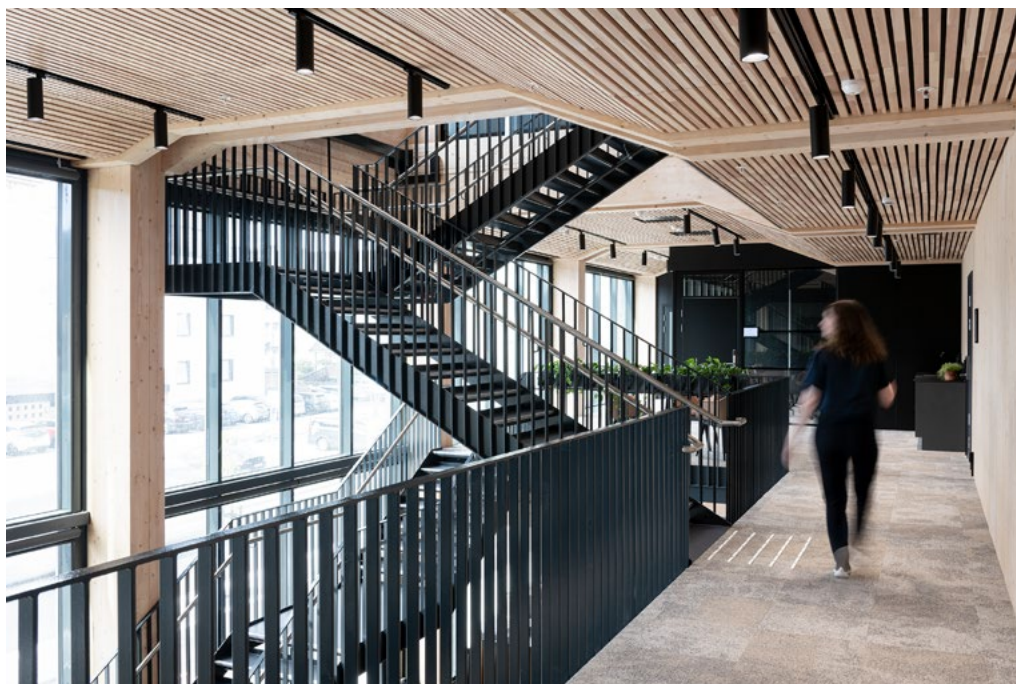
Drammenselva. Planløsningene i Spor X bidrar på sin måte til bærekraft ved å være utformet som fleksible løsninger, som lar seg tilpasse ulike leietakere og ulike typer arbeidsformer – på denne måten får bygget et langt liv. De har bearbeidet og optimalisert layout for arbeidsetasjene. Etasjeplanene er relativt små, og i noen tilfeller er disse delt inn slik at en leietaker kun benytter ¼ etasje. Zinc har arbeidet med alle leietakerinnsalg og tilpasninger.

For å oppnå ambisjonen om sirkularitet er det nødvendig å være kompromissløs i valg av materialer. Zinc har vært sentrale i valg, spesifikasjon og sikring av dokumentasjon av de mest bærekraftige





Plassbygde sittenisjer i vinduet hos en leietaker setter fokus på utsikten.



Trappen gir en tydelig visuell forbindelse mellom første, andre og tredje etasje.



Drammenskontoret til Dark Arkitekter, byggets arkitekt, holder til i Spor X.



I kjernen står konstruksjonen frem med vakre detaljer.

materialvalg for alle innvendige elementer. De karakteristiske elementene i tre danner en grunnpalett av eksponert tre med lypigmentert olje. Glassveggene er festet mot trebjelkene slik at disse enkelt kan demonteres for fleksibel bruk. I kontorarealene er det tepper i resirkulerbart garn. På toalettene benyttes linoleum fremfor fliser, som ikke er sirkulært, og må sendes til deponi. Akustikk ivaretas med treullsement montert direkte i den eksponerte himlingen.

At bygget er lavemitterende er merkbart allerede idet man kommer inn. Man opplever en annerledes lukt og luft. Slik er Spor X et godt eksempel på et sunt bygg som ivaretar

brukernes helse og komfort. Bygget er i tråd med helhetlige perspektiver på at en arbeidsplass bygget med fokus på miljø og trivsel bidrar til produktive og mer effektive arbeidshverdager. I tillegg til materialbruk og et godt servicetilbud, byr bygget på en ekstra dimensjon av inspirasjon og glede ved at foajeen er utsmykket med monumentale kunstverk signert Sverre Bjertnæs. De to største maleriene er 5 x 4 meter, og tanken er at bildene skal bli en del av den åpne arkitekturen i bygget, og skal «berike uten å lukke rommet».