

BOLIG HASLUM → BÆRUM

AS SCENARIO INTERIØRARKITEKTER

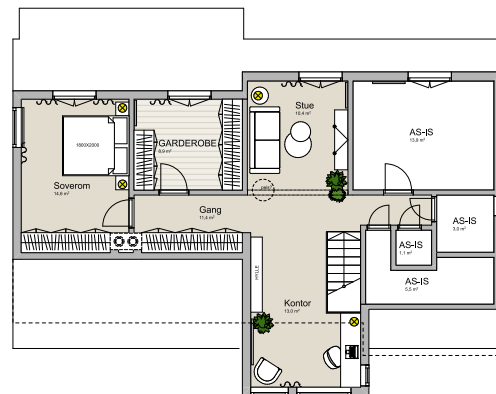
Prosjektansvarlig → Linda Steen, interiørarkitekt, møbeldesigner MNIL

Prosjektmedarbeider → Marte Topaas, interiørarkitekt MNIL

KREDITERING → SIDE 178



Møbleringsplan 1. etg.



Møbleringsplan 2. etg.



Fargevalget på tilbygget er hentet fra den originale taksteinen i dyp terrakotta.



Den gjennomgående fargepaletten – natur eik, dyp burgunder og gråblå.



Det nye tilbygget skaper et hyggelig vindfang.

Funksjonalistisk estetikk

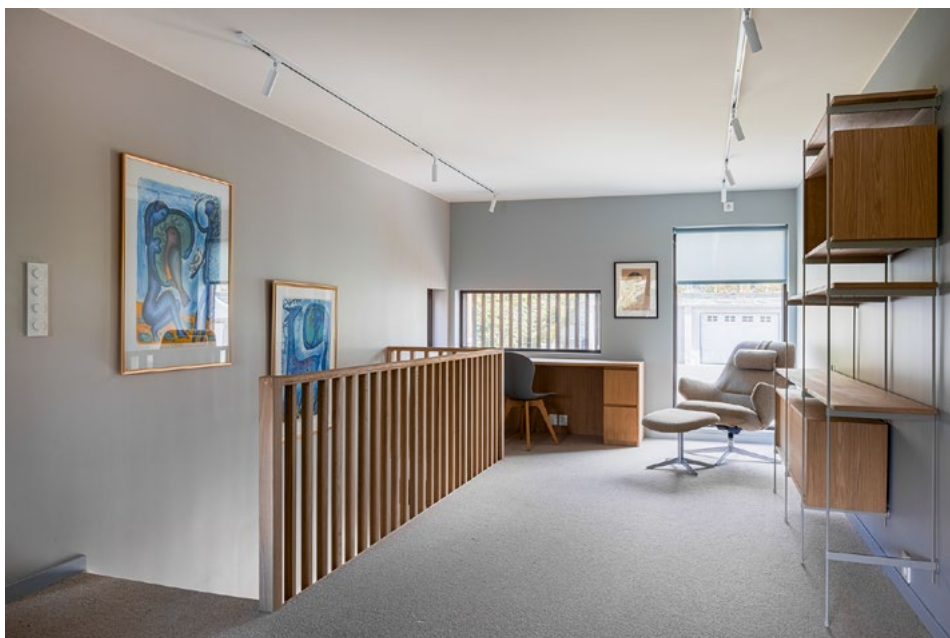
Oppdragsgiver hadde bodd i huset i flere tiår, fra barna var små. Etter å ha tilbragt de siste årene i utlandet og leid ut huset, var tiden inne for å ta en større rehabilitering når de nå skulle flytte hjem. Drømmen om et tilbygg som både kunne skape en bedre løsning for inngangspartiet samt en ekstra stue i 2. etasje var utgangspunktet for prosjektet. De engasjerte arkitekt Stine Kongelstad for å se på muligheter for et tilbygg over to etasjer, og satte i gang søkerarbeidet rundt dette. Scenario ble kontaktet underveis i søkeprosessen for å bistå arbeidet med å komplimentere tilbygget sammen med oppussingen av boligens interiør.

Huset er fra begynnelsen av 1960-årene, en tid preget av rasjonalitet, industriell produksjon og økonomisk tankegang i arkitekturen. Dette arkitekttegnede huset har opp gjennom årene mistet sin tilknytning til den opprinnelige arkitekturen, etter flere runder med oppussing. Visjonen var klar: «Å gjenopplive interiøret med en tydelig funksjonalistisk tilnærming, samtidig innføre elementer fra dagens estetikk». Boligen er godt vedlikeholdt, men nå når barna hadde forlatt redet og eierne sto foran en ny epoke i livet, hadde de en drøm om å realisere et tilbygg som ville gi 2. etasje ekstra høyde og ny funksjonalitet. Og, i denne sammenheng også gå over alle overflater i huset for en felles harmoni. Med

et solid utgangspunkt i den eksisterende strukturen, omfavnet eierne visjonen om å gi boligen sin en fullstendig transformasjon.

Kunden delte Scenarios entusiasme for å bringe boligen tilbake til sin funksjonalistiske essens, slik den en gang ble skapt. Ved å utnytte de arkitektoniske kvalitetene som allerede eksisterte i huset, kunne de fremheve potensialet som arkitekten en gang hadde drømt om.

Ved å skape en helhetlig farge- og materialpalett, ble hele huset bearbeidet. De skapte en harmonisk sammenheng mellom det nye tilbygget, som fikk et moderne tilsnitt, og den eksisterende bygningskroppen ved å trekke den originale taksteinens farge ned i fasadefargen



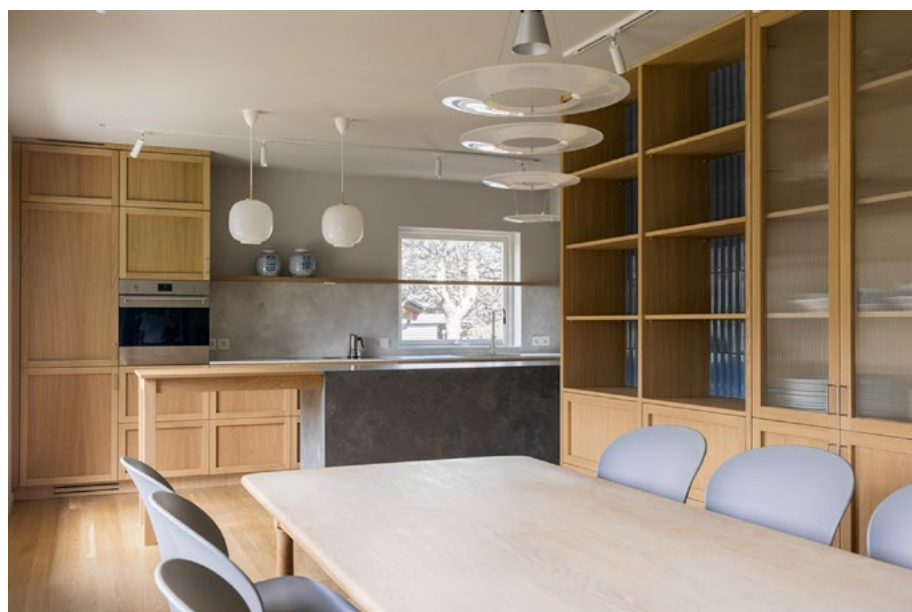
Tilbygget går over 2 etasjer og skaper et stort og luftig rom i 2. etasje, hvor det før var skråtak og ingen vindu.



I tilknytning til vaskerommet ligger et gjestetoalett.



Glassdørene mellom spisestue/kjøkkenet og stue har fått samme farge som fasaden og vinduene i tilbygget. Peisen er gjennomgående og synes også fra inngangspartiet.



Kjøkkenet er blitt et stort og luftig rom med fine overganger fra kjøkkenet til spisestue. All fast innredning er tegnet av Scenario og produsert av VIP Studio. Innenfor kjøkkenet finnes en grovinnang og et vaskerom.

til tilbygget. Selv husets opprinnelige grønne farge ble malt om for å matche tilbygget, og resultatet er et moderne og sammenhengende utseende. Flere farger og materialvalg fra fasaden gjenspeiler seg i interiøret. Eiken som uthever inngangspartiet i tilbygget er et gjennomgående materiale i hele interiøret, og er et fint bindeledd mellom ute og inne. Rødtonen på fasaden kommer igjen i de nye vinduene i tilbygget, og på glassveggene i 1. etasje.

Solide og naturlige materialer sto i sentrum av designet, inkludert heltregulv i eik, benkeplater i stein, og andre autentiske detaljer som gir prosjektet den kvaliteten og varigheten det fortjener. Det er fokus

på rasjonelle estetiske valg, i kombinasjon med varme materialer som tre mot harde overflater som fliser og stein. En nordisk palett er gjennomgående for hele prosjektet.

En peisningsats ble satt inn i veggene som et skille mellom inngangspartiet og spisestuen. En elegant detalj når man inviterer til middager, og hyggelig i hverdagen. Stuen hadde originale heltregulv i eik som ble beholdt, mens alle vegger fikk et nytt strøk maling. I 2. etasje var det tilbygget som skapte de største endringene, men også her fikk alle rom ny farge på veggene.

Kjøkkenet og spiseplassen, som tidligere var to rom, ble åpnet opp og gjort om til en stor sosial sone. Her er et møbelsnekret

eikekjøkkenet på plass, med en kjøkkenøy i mørk stein. Den ene vegg dekker vitrineskap og åpne hyller, med fliser på bakveggen som videreføres til peisen på samme vegg.

Det vil alltid være utfordringer ved en rehabilitering, ting har satt seg med tiden og er skjævt. I tillegg ligger et overordnet budsjett som skal ivaretas og enkelte drømmer må vike for budsjettet. I slike prosjekter er man derfor helt avhengig av et solid og godt samarbeid med både byggherre og entreprenør for å kunne gi gode resultater.