

## TOWNHOUSE → OSLO

PIL INTERIØRARKITEKTUR & DESIGN AS

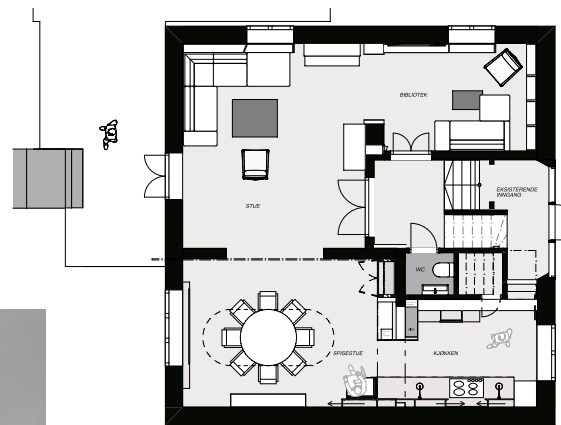
Prosjektansvarlig → Tine Evju Hauger, interiørarkitekt MNIL

Prosjektmedarbeider → Tine Haaland-Paulsen, interiørarkitekt MNIL

KREDITERING → SIDE 178



Nytt inngangsparti i kjeller sett mot ny trapp som binder etasjene sammen. Spesialdesignede garderober av Kaupang Møbler og sittebenker levert av Melby Snekkerverksted.



Skisse møbleringsplan 1. etg.



Spesialtegnert garderobeløsning.

# Sjarmerende townhouse

**Den omfattende oppgraderingen av det sjarmerende townhouse i idylliske omgivelser representerer en vellykket forening av moderne funksjonalitet og bevaring av husets opprinnelige karakter. Etter at barna hadde forlatt redet, bestemte foreldrene seg for å gjøre en livsendrende forandring ved å flytte inn til byen fra en stor familiebolig. Valget falt på et sjarmerende townhouse, med egen hage midt i byen og med klassiske detaljer som dannet det perfekte bakteppet for en ny livsfase. For å sikre at oppgraderingen var i tråd med kundens behov og ønsker, ble Pil engasjert som prosjekterende interiørarkitekt etter tips fra noen bekjente.**

Det sto klart at en nedskalering i størrelse krevde kreative løsninger for lagringsplass og garderobe. I tillegg stod huset på gul liste hos byantikvaren, noe som utfordret for eventuelle endringer i fasaden. Pil var med fra start til slutt og tegnet alle løsninger. Det var arbeidsmøter under hele prosessen med presentasjon av ulike løsninger og forslag som sørget for god kommunikasjon og ivaretagelse av kundens ønsker og ambisjoner. Kunde fulgte selv opp arbeider og byggeplass, mens en arkitekt var ansvarlig for søknad på fasadeendringer. Pil hadde tegnet.

Da tradisjonelle planløsninger ofte begrenser mulighetene for omorganisering, var det nødvendig å se nedover; Kjelleren,

med sitt potensial og lave tak, ble et naturlig valg for utvidelse. Grunnet restriksjoner for endringer av fasade fikk man ikke endret høyden på vinduene, men fikk endret på bredden. På den måten fikk man større lysinnslipp og bedre romfølelse.

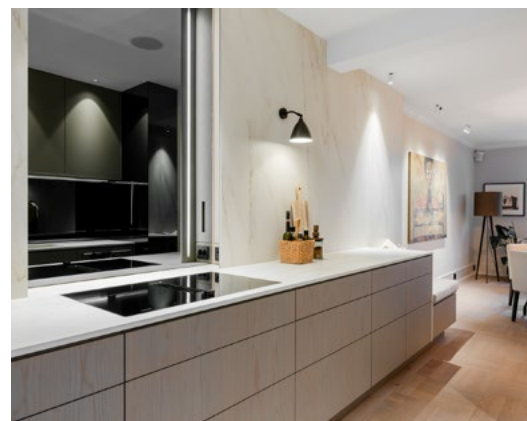
En omfattende ombygging ble gjennomført, med 0,5 m. pigging av gulv for full ståhøyde, og fjerning av en bratt og smal kjellertrapp for å gi plass til en større, mer elegant trapp som knyttet etasjene sammen. Resultatet er en naturlig flyt mellom nivåene, og boligen ble umiddelbart romsligere. Det nye inngangspartiet, tilgjengelig direkte fra den eksisterende garasjen, skapte ikke bare en praktisk og naturlig tilknytning til underetasjen, men ble også



Spisestue sett mot kjøkken med åpen løsning. Skap med Pocket-dører inn mot spisestue



Skap med Pocket-dører lukket for rot.



Kjøkken sett inn mot spisestue.



Master bad sett fra walk-in-garderobe, med skjulte skap bak speil og spesialbygget benk og vask. Benk under vindu med oppbevaring under. Belysning levert av Stokkan lys.



Bibliotek på innsiden av stue.

en imponerende inngang for gjester. Den lille opprinnelige gangen oppe ble ivaretatt, og den karakteristiske sjarmen fra husets opprinnelse ble bevart. Underetasjen ble ytterligere forbedret med et nytt vaskerom, lagringsplass, et teknisk rom, og en komfortabel boenhet med et eget bad, som var ideelt for overnattingsgjester.

Resten av boligen gjennomgikk også en totalreovering for å oppfylle moderne standard. De største arbeidene utenom kjeller med ny hovedinngang, var kjøkken og soverom i andre etasje. Kunden ønsket et kjøkken som var mer inkludert i spisestuen, uten at alt rot ville være synlig. Det eksisterende kjøkkenet opplevdes som lukket og lite, og det var begrensninger på

hvor mye man kunne åpne opp. For å skape et lunt og hyggelig kjøkken innlemmet de en gasspeis, samt sittebenk og et pocket-skap inn mot spisestuen fra kjøkkenet. Alt ble nøye tilpasset for å maksimere bruken uten å ofre sjarmen og sjelen som gjorde dette huset spesielt.

I andre etasje ble to soverom som lå vegg i vegg til en master suite med, en romslig garderobe mellom soverom og bad. Lune farger, nøye utvalgte materialer og varierte teksturer bidrar til å skape en tilpasset og klassisk stil. Hvert element i interiøret er utformet med beboernes trivsel og ønsker i tankene slik at resultatet ikke bare har blitt estetisk tiltalende, men også funksjonelt og praktisk for dagliglivet.

Dette prosjektet har resultert i en fin balanse mellom det moderne og det klassiske, der oppgraderingen forsterker husets unike karakter og gir det en ny og forbedret funksjonalitet. Den omfattende innsatsen for å bevare sjelen til bygget gjenspeiler et hjem som ikke bare tilfredsstillers dagens behov, men som også vil kunne glede og imponere i årene som kommer. Kunden har fått en god start på et nytt liv i byen hvor de kan ta imot kjente og kjære.