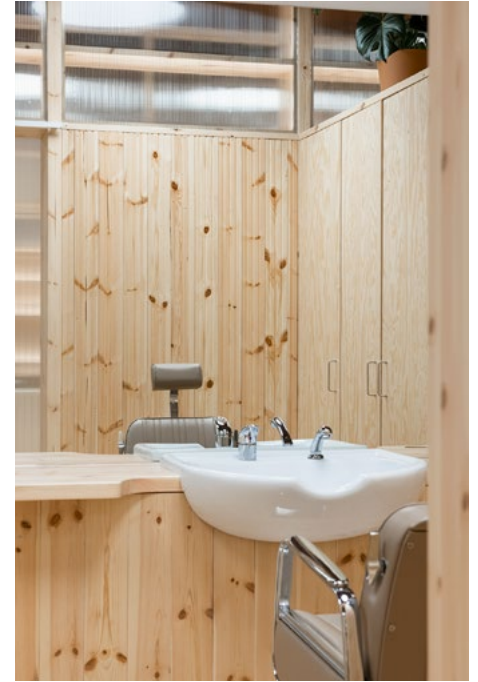




Salongen er delt opp i flere ulike soner, med tre klippeplasser i hver sone.



En av sonene er VIP-rom som også fungerer for rullestolbrukere.

Samspill mellom ubehandlet furu og rillet glass i skilleveggen.



Inngangspartiet strekker seg i hele fronten av lokalet. Her finner man kasse, produktutstilling og venteområdet. Himlingen er malt i en dyp terrakottafarge. Produkthyllene i ubehandlet furu er gjenbruk fra Tendensutstillingen som var noen måneder tidligere.

Fra venteområdet kan man se videre inn i salongen. For å skape tydelige soner er det blitt bygget opp spillevegger av restmaterialer fra byggeindustrien. Gulv, vegger og sittebenk er kledd i teppe fra Ege. Bord i furu designet av Ali Gallefoss og Fredrik Bull.

ADAM OG EVA → STRØMMEN STORSENTER

AS SCENARIO INTERIØRARKITEKTER

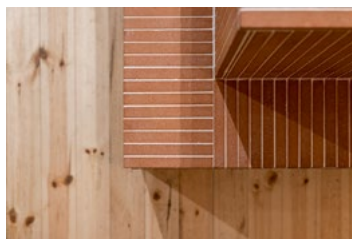
Prosjektansvarlig → Linda Steen, interiørarkitekt, møbeldesigner MNIL

Prosjektmedarbeider → Marte Topaas, interiørarkitekt MNIL

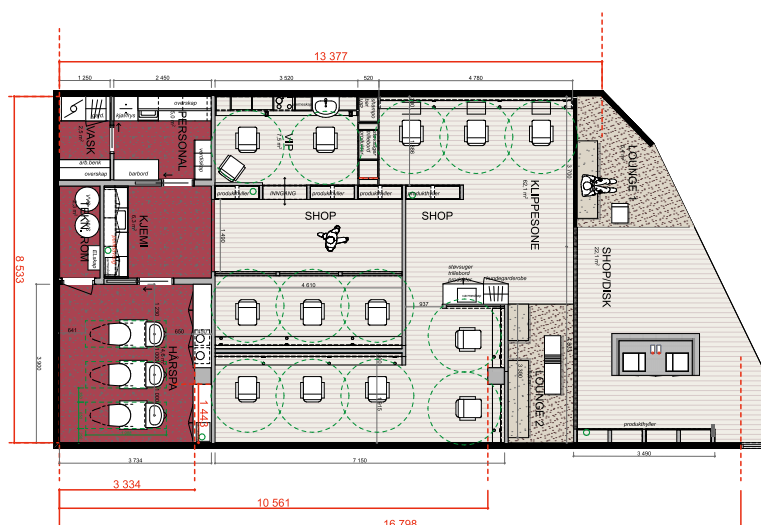
KREDITERING → SIDE 178



Hårspaområdet er bevisst skapt i en mye dypere fargepalett for en rolig, dempet og sanselig atmosfære.



Terrakotta og rustrede toner sammen med ubehandlet furu er en gjennomgående material-/og fargepalett i salongen.



En innbydende oase

Scenario er veldig stolte av å skape et prosjekt som setter presedens for gjenbruk av materialer fra messestand. Hovedvekten av materialene for dette prosjektet er hentet fra tendensutstillingen på Oslo Design Fair 2023, som Scenario sto bak, og overskuddsmaterialer fra byggingen gjennom Rewo.

Scenario fikk i oppdrag å skape en moderne salong for Adam og Eva på Strømmen storsenter. Målet ble å skape en annerledes salong, med en avskjermet og beroligende atmosfære – i sterk kontrast til det harde og ståkete kjøpesenteret utenfor. Inspirert av muligheten for å gjenbruke materialene som ble benyttet i tendensutstillingen på Oslo Design Fair i januar 2023, skapte dette et tydelig utgangspunkt for prosjektet.

Planløsningen i lokalet er inspirert av en labyrinteffekt, hvor det er laget flere mindre rom i lokalet. Dette er med på å gi en følelse av å tre inn i en annen verden og stenge ute kjøpesenterets støy og mas. Fargevalget går fra naturlig lyst furupanel i front til dyp brunbeis i de innerste rommene. Taket er malt i en dempet terrakotta, som fremhever varmen i treverket og terrakottaflisene på disken.

Spor av tidligere bruk og annet slitasje fra tendensutstillingen ble beholdt og eksponert som en historiefortelling. Gulvbordene fikk nytt liv på veggene med den rue siden ut, og skapte en tekstur som bygget opp under formidlingen av materialiteten.

Materialene i det eksisterende lokalet bar preg av lang tids bruk og var i stor grad lite gjenbrukbart. De bestod av glatte

gulvfliser, hvite veggflater og møbler i uvarige materialer og i tillegg var de i dårlig forfatning. Ergonomisk var det også bedre å bytte ut de harde gulvflatene med treverk, som er mer behagelig for de ansatte som står og går hele dagen. Scenario tok for seg alt i fra konseptutvikling til det ferdige resultatet, og har gjennom prosjektet hatt en god prosess med alle involverte parter. Tett dialog er nøkkelen til suksess når man utfordres av begrensningene gjenbruk gir. Hoff Møbelsnekkeri sto for koordineringen av materialene fra sitt verksted, og bidro i stor grad til den vellykkede gjennomføringen. Resultatet er en annerledes frisør-opplevelse, hvor salongen er blitt en innbydende og intim oase, og et godt sted å være.