

QUALITY HOTEL RICHARD WITH → STOKMARKNES

HAEG INTERIØRARKITEKTUR

Prosjektansvarlig → Nina Hæg, interiørarkitekt MNIL

Prosjektmedarbeider → Ine Elisabeth Bangås, interiørarkitekt MNIL

KREDITERING → SIDE 178



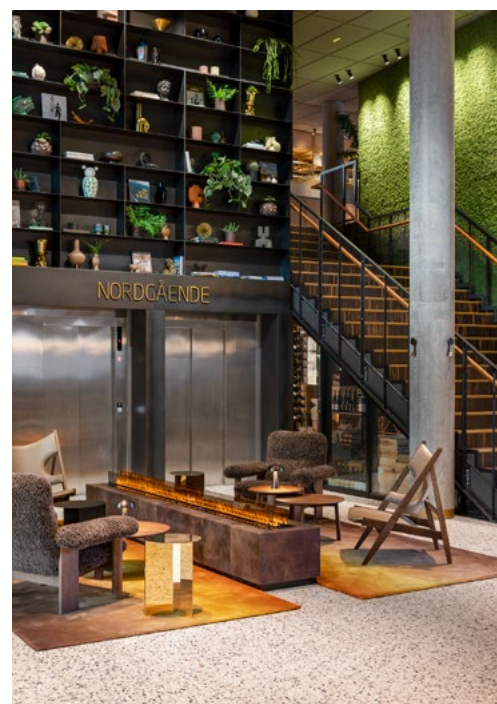
Hotellet består av to fløyer med hver sin farge; rustrød og dyp havblå og har et naust- og rorbupreg for å ta vare på historien. Fargebruken i fasadene er trukket inn i interiøret for hver av fløyene.



Resepsjon i sortbeisede trespiller med messingdetaljer og granitt toppplate, kombinert med en transparent bakvegg for å bevare det gjennomgående lyset i lokalet.



Møbleringsplan 1. etg.



Resepsjonslounge med damppeis trukket i skinn, dekorhyller i råstål og en mosevegg som leder gjesten opp til plan 2. Navn på de to hotellromsfløyene refererer til Hurtigrutens reiseruter; Nordgående og Sørgående.

Imponerende romopplevelse

Quality Hotel Richard With er et franchisehotell til Strawberry og ligger midt i hjertet av Vesterålen, Stokmarknes. Med sine åtte etasjer, er hotellet Vesterålens største hotell og står som et landemerke langs havnepromenaden på Stokmarknes. Forretningsmannen og hotellets navnefar, Richard With, grunnla Hurtigruten på Nordnes, også kjent som Richard Withs plass, hvor hotellet er plassert. Stokmarknes er da en selvfølgelig havn og stoppested på sjøreisens ferd fra Bergen til Kirkenes. Dette gir hotellet en unik historisk tilknytning til området. Med seks fleksible møterom i ulike størrelser, en sjenerøs lobby og bar, samt Restaurant 1893 som serverer en variert à la carte-meny

basert på lokale råvarer, tilbyr hotellet en opplevelse som appellerer til alle sanser. I 2020 fikk HAEG interiøroppdraget på Richard With-hotellet og gjennom tre år har det vært et grundig og produktivt samarbeid med arkitekter og de lokale investorene i prosjektet. Det var tidlig fokus på lokale leverandører og muligheter for å skape nye arbeidsplasser i lokalsamfunnet da Peab Bjørn Bygg ble valgt som entreprenører. Gjennom hele prosessen har det blitt lagt stor vekt på lokale leverandører, skandinavisk design og materialer.

En viktig del av designfilosofien i arbeidet med interiøret og designet til Hotel Richard With, har vært å bringe inn fargepaletten

utendørs innendørs, inspirert av den omkringliggende naturen og fargetonene i hotellets fasade. Hotellet består av to fløyer og har et rorbupreg for å ta vare på historien. De to fløyene er kledd i hver sin farge; en rustrød farge som representerer den varme jorden og de majestetiske fjellene og en dyp havblå som minner om det evig skiftende havet. Dette fargevalget gjenspeiles også innvendig i interiøret for hver av fløyene, i valg av veggfarger, materialer og tekstiler. Hotellets 154 rom, inkludert fem suiter og seks deluxe-rom, er innredet i tråd med lokasjonen og norsk design. Sengegavlene er prydet med et spesialdesignet tekstil, inspirert av det tradisjonelle nordlandsmønsteret og fargekombinasjonene fra nordlandsbunaden.



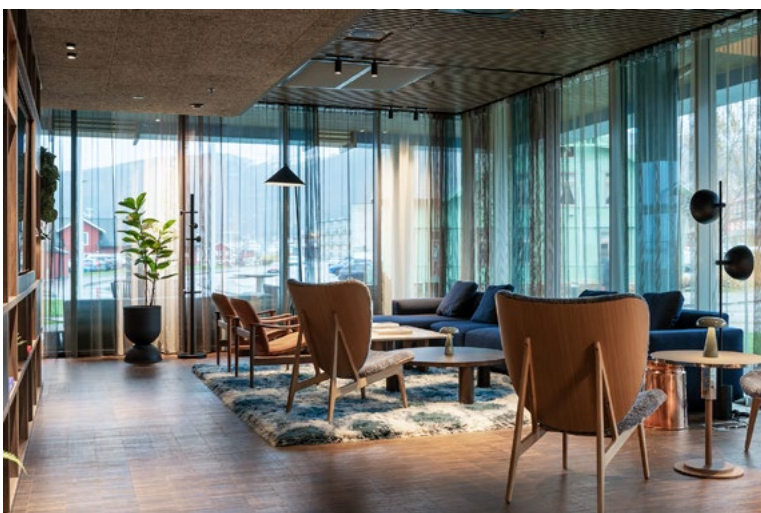
Restauranten skal både være attraktiv og funksjonell til frokost, lunsj og kveld. Med varierende sittehøyder, dekorhyller og plantekasser som skjærer får man en følelse av å være en del av helheten uten å sitte på utstilling.



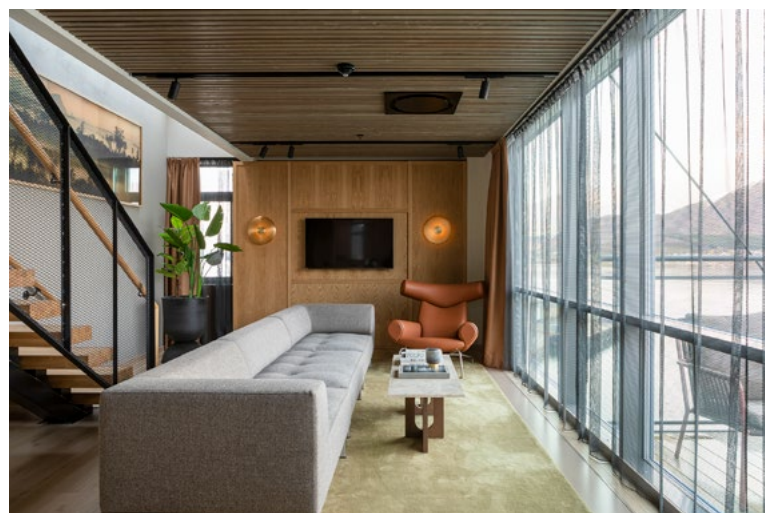
Møterom i en elegant setting med mørkt konferansebord og bokhylle i trespiler og råstål, supplert med grønne planter og dekorbelysning.



Sengegavl med spesialdesignet tekstil i Nordlandsmønster.



En egen bibliotekslounge til å trekke seg litt tilbake i myke sofaer og stoler.



Hovedsuiten er i to etasjer og loungen har en myk og innbydende atmosfære hvor gjesten kan nyte utsikt over Vesterålen.

Sengeteppene henter sin inspirasjon fra det magiske nordlyset, mens fotokunst av lokal kunstner Espen Tollefsen gir hvert rom en unik karakter og tilknytning til lokalsamfunnet.

Ved ankomst til Quality Hotel Richard With blir gjestene møtt av en imponerende romopplevelse. Dobbel takhøyde og gjennomgående lys av glassfasadene skaper en åpen og inviterende atmosfære som strekker seg fra lobbyloungen til restauranten, og gir en følelse av åpenhet gjennom hele hotellet. Dette oppfordrer ikke bare gjestene til å utforske fasilitetene, men lover også en opplevelse som skiller seg ut fra det vanlige i Stokmarknes.

Fra de rene, stramme linjene som definerer resepsjonen til de gjentatte

lysinstallasjonene som reflekteres i glassfasadene, er hvert element nøye valgt for å skape en atmosfære av velvære og gjestfrihet. Ved å legge vekt på transparente fellesområder har man forsøkt å innlemme naturen som en del av opplevelsen, selv når gjestene er innendørs.

Videre inn i hotellet møtes man av en atmosfære av eleganse og varme i materialvalgene. Terrazzofliser kombinert med smale eikespiler, pusset betong og råstålselementer, teppene som gradvis går fra mørkt rødbrunt til lys sandgul, sammen med innslag av eik og messing, skaper en varm og innbydende atmosfære i fellesarealene. Hver detalj er nøye gjennomtenkt for å skape en unik blanding av materialer som gir rommene en tidløs og

sofistikert luksusfølelse.

Målet har vært at Quality Hotel Richard With ikke bare skal være et sted å tilbringe natten, men også være en levende møteplass for både tilreisende, turister, forretningsfolk og lokalbefolkningen på Stokmarknes. Ved å kombinere lokalhistorie, natur og moderne design på en sømløs måte, har HAEG Interiørarkitektur ønsket å skape en destinasjon som appellerer til reisende fra alle verdenshjørner og samtidig gi en følelse av tilhørighet til lokalsamfunnet på Stokmarknes.