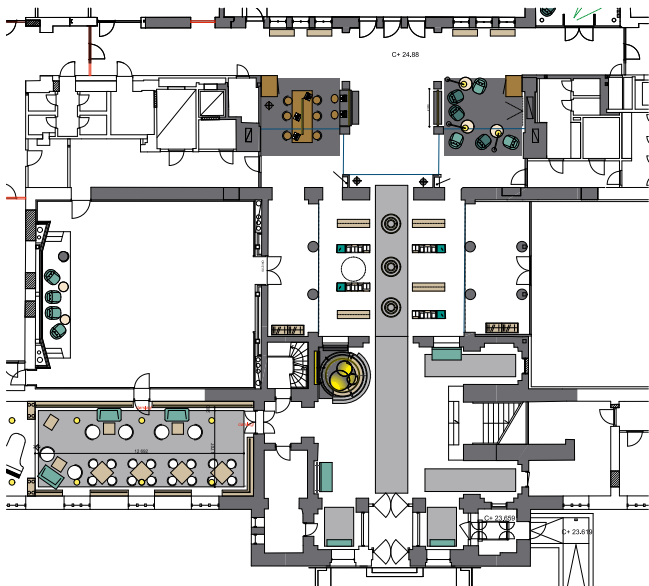


NASJONALBIBLIOTEKET → OPPGRADERING AV PUBLIKUMSAREALER → OSLO

ANDERSEN INTERIØRARKITEKTER AS

Prosjektansvarlig → Kari Cecilie Andersen, interiørarkitekt MNIL

KREDITERING → SIDE 226



I Kafé Å i 2. etasje ble det skreddersydd både belsningsarrangement og sofa. Den hyggelige atmosfæren i kafeen tiltrekker seg også studenter på dagtid og besøkende i forbindelse med foredrag på kveldstid.

Revitalisere gammel storhet

I forbindelse med oppgradering av Nasjonalbiblioteket var Andersen Interiørarkitekter så heldige å få være med helt fra A til Å. Det gamle bygget med tilhørende interiør er fredet, noe som ga noen utfordringer. Dette har medført at alle installasjoner og innredninger hverken kunne festes til vegger, gulv eller tak. Ved en eventuelt ny ominnredning skulle alt kunne tas bort og ikke etterlate ett merke. Et slikt ærverdig bygg krever omtanke når en skal gå løs på interiøret, løsningen ble å innordne seg og komplementere fremfor å kontrastere.

Bibliotekets mål har vært å åpne opp huset og invitere folk inn, her skulle det yre av liv både tidlig og sent. Så oppgaven ble å revitalisere alle publikumsarealer, da også arealer som i årevis hadde stått tomme og ubrukte. Tilbudet til publikum skulle være en

kafe og en stor foredragssal. Eksisterende arealer skulle gjøres mer attraktive og tilgjengelige for publikum, uten at dette skulle gå på tvers av fredningskravene. Gode arbeidsforhold skulle ivaretas for de ansatte i resepsjonen og i den nye butikken. Det var også krav om at alle arealer skulle være tilgjengelig for alle, det ble viktig med et høyt fokus på UU. I forbindelse med å revitalisere og utvide publikumsarealet ble resepsjonen i 1. etg. flyttet for å gi rom til en bokhandel med tilhørende hyggelige loungeområder. Den nye resepsjonsdisken ble spesialdesignet av interiørarkitekt, det samme gjelder all innredning i bokhandelen og kafeen. Eksisterende sittebenker har fått nye skinnputer og understell har blitt pusset opp. I etasjen over resepsjon er det etablert en kafe som skal holde åpent både på dag- og kveldstid. Her har de spesialdesignet hele innredningen til kafeen

i tillegg til sittebenker og lysarrangement midt i rommet.

I foredragssalen ble det lagt teppe på gulvet i tillegg til at det ble montert pussede lydabsorbenter på veggene for å sikre god akustikk. I tillegg er de stabelbare stolene heltrukket i eco-lær med på å bidra til å dempe lyden på en god måte. De designet egne talerstoler til auditoriene/foredragssalene, disse ble skreddersydd av snekker. I publikumsarealer er det benyttet høyryggede lenestoler og gulvlamper for å skape lune hyggelige soner med mulighet for å kunne sitte litt for seg selv.

Under alle sitteområdene er det benyttet tepper som enkelt lar seg fjerne uten at underliggende fredede gulv tar skade, og den skreddersydde kafedisken er konstruert slik at den er et frittstående element uten feste til gulv. Eksisterende belsning var ikke fredet, da denne ble montert i forbindelse



I den store foredragssalen ble det designet skreddersyde lysekrone bestående av LED-ringer i ulike størrelser. Ringene er også benyttet i ulike varianter både i bokhandelen og over resepsjonsdisken. Det ble lagt teppe på gulv og akustiske pussede plater på veggene for å ivareta akustikken på en god måte. De stabelbare stolene i ECO-lær bidrar også til et godt lydbilde. Talerstol ble skreddersydd spesielt til dette prosjektet.

I publikumsarealer er det benyttet høyryggede lenestoler for å skape lune og hyggelige soner.



Resepsjonsdisk og all innredning til butikken ble skreddersydd av interiørarkitektene og levert av LUN Furniture AS.



med en tidligere oppgradering av lokalene, dette ga rom til å tenke nytt.

I samarbeid med SM-Lighting spesialdesignet de nye armaturer til både den store forsamlingsalen, vrimlearealet utenfor, i butikken og i resepsjonen. Konseptet ble store LED-ringer i messing – i ulike diametere. Disse sirkelformede armaturene ble satt sammen i ulike konstellasjoner i de forskjellige rommene.

I Kafé Å ble det valgt nedhengte pendler over små kafebord langs de velurkledde sofaene midt i rommet, dette for å skape intimitet. Det er lagt LED-striper på toppen av de fredede bokskapene, som gir en lunhet i kafeen. Farger og materialer ble valgt med omhu sett i forhold til bærekraft og levetid. Det er benyttet massiv eik i skreddersyde innredninger. Linoleumstopplater ble valgt for alle arbeidsflater, samt at desktop-linoleum ble

benyttet på fronter til disker og talerstoler. Dette er holdbare naturmaterialer og med lang levetid, som også lar seg resirkulere og gjenbruke. Stoler og polstrede møbler ble trukket i skinn og solide slitesterke ullstoffer. Løse møbler og skreddersyde innredninger er valgt med tanke på å skulle hamle opp med et monumentalt bygg. «Tyngde» har vært et stikkord for løst og fast inventar med tilhørende farger og materialer; eik, mørkebrunt skinn og ullstoffer i brungrå sjatteringer. I kafeen valgte de marmor på bordplater. Bordene har understell i messing, og sofaer i skinn underbygger ønsket om et tidløst preg. Når det kommer til universell utforming er alle arealer møblert og innredet på en slik måte at de er tilpasset alle, også de med nedsatt funksjonsevne. I forbindelse med utvikling av løsninger har det vært tett dialog med antikvariske myndigheter. Utvendig rampe for tilkomst

til heis var et viktig tiltak. Forøvrig var tilgangen til heis innvendig i bygget allerede ivare tatt fra en tidligere ombygging noen år tidligere. Interiørarkitektene hadde ansvar for planløsninger og møbleringsplaner, snittoppriss og skjemategninger. Ansvar for tilpasning av bygningstilknyttede overflater opp mot fredede overflater, og utarbeidelse av konsept for farger og materialer, for løst og fast inventar. De var ansvarlig for den interiørfaglige prosjekteringen og koordineringen opp mot VVS, EI og bygg.

Materialcollager ble utarbeidet for løst og fast inventar, med presentasjon for Nasjonalbiblioteket og Entra. De deltok i prosjekteringsmøter med leverandører og produsenter – utarbeidet kostnadsoverslag og beskrivelser for innhenting av tilbud på løst og fast inventar.