

ENEBOLIG VED NORDÅSVANNET → BERGEN

TØNDER AS

Prosjektansvarlig →

Karina Jensen, interiørarkitekt MNIL

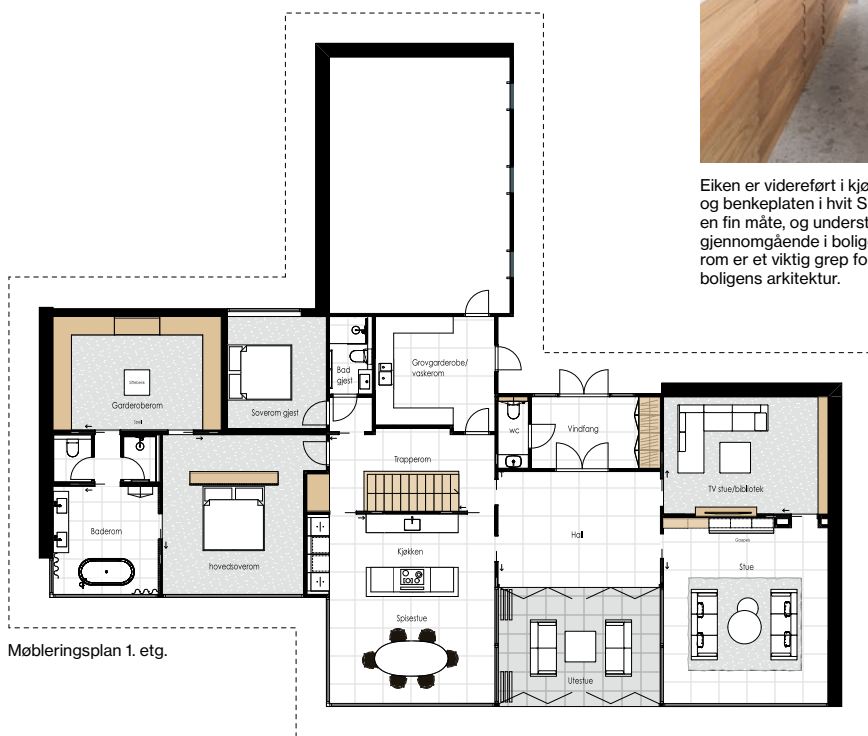
KREDITERING → SIDE 173



Eiken er videreført i kjøkkeninnredningen, og benkeplaten i hvit Silestone reflekterer lyset på en fin måte, og understreker de rene linjene som er gjennomgående i boligen. Åpninger i full høyde mellom rom er et viktig grep for romfølelsen og fremhever boligens arkitektur.



Inngangsparti med innredninger og skyvedør i eik. Alle skyvedører har full høyde for å skape sømløse overganger mellom rommene. Noe som også forsterkes av store terrazzofliser og spilehimling i eik. Gode kvaliteter på materialer og møbler reduserer behovet for fornyelse i fremtiden.



Utsikt fra hall ved hovedinngang til boligen, der store foldedører visker ut skille mellom ute og inne.

Rene linjer og naturlige materialer

Ny enebolig lokalisert nær sjøen ved Nordåsvannet, tegnet av HOLON Arkitektur AS v/Lasse Nøstvold, ferdigstilt i 2019. Boligen er fint plassert i terrenget, med store vindusflater ut mot sjøen. I innledende møte med oppdragsgiver kom interiørarkitektene frem til en felles forståelse for behov, visjon og ønsker om boligens interiør. Nærhet til sjøen og omliggende landskap var ledende for interiørarkitektoniske grep, konsept og uttrykk.

Få utvalgte materialer av høy kvalitet som sikrer lang levetid. Sømløse overganger og åpne rom. Nærhet til sjøen ble ledende for interiørarkitektoniske grep, konsept og uttrykk. Viktige stikkord var strandhus/sommerhusfølelse, sjø og strandliv, forholdet inne-ute og boligens plassering i landskapet, der naturen får spille hovedrollen i samspill med arkitektoniske linjer og rikelig dagslys. Det ble utarbeidet et helhetlig farge- og materialkonsept for gulv, vegger, himling og fast inventar, og forslag til belysningskonsept. Designløsninger ble

formidlet til kunde i form av moodboards, material- og fargeprøver, 3D-visualiseringer av utvalgte soner, samt konkrete materialer for himling, gulv og vegger. Som prosessverktøy benyttet vi 3D-modell for å synliggjøre ulike grep og detaljer, og slik sikre gode valg underveis i prosessen.

Farge- og materialpaletten er rendyrket ved bruk av særlig utvalgte hovedmaterialer av høy kvalitet, som går igjen i hele boligen; eik natur, lys terrazzo og lyse vegger. Innslag av blåtoner på vegger i enkelte rom som tv-stue og soverom, og veggfliser



Kjøkkenet er romslig med store vindusflater, der lyset, utsikt og nærhet til naturen er fremtredende. Bevisste valg av kvaliteter i møbler, spisebord og stoler i klassisk dansk design.



Stuen med spesialdesignet peis med skjult oppbevaring bak eikedører, designet og utført av, mesterlig utført av utførende byggmester.



I den romslige hallen er det skyvedører i eik til tilstøtende rom, og skaper åpne overganger mellom rommene, men kan også lukkes og gjøres mer privat. Trappen som fører ned til underetasje er i heltre eik, og gripelist med integrert belysning. Fast innredning som dører og trapp er spesialdesignet, der godt håndverk er utført av snekker etter innspill fra interiørarkitekt.



Baderom med utsikt. Store vindusflater slipper naturen inn i det romslige badet. Flisen Mews Ink fra Mutina på vegger bak vask og i våtsoner skaper dybde og taktilitet. En vegg i eikespiler tilfører lunhet til det romslige badet. Gjennomgående materialbruk føres inn i baderommet. Innredninger i eik er spesialdesignet av Tønder og utført av snekker. Frittstående badekar fra Copenhagen Bath.

i hovedbadet gir en fin kontrast og stemning mot lyse materialer som terrazzo og hvitmalt vegger, og er inspirert av sjøens fargespill.

Hovedrommene har store terrazzofliser på gulv og spilehimling i eik, med innslag av eik på enkelte veggflater, trapp og fast innredning. Et viktig grep i interiøret er skyvedører i eik med full høyde opp til himling, som fremhever høyder og gir en ekstra eleganse og åpenhet til interiøret. Etter ønske fra oppdragsgiver ble det benyttet heldekkende tepper i

naturmateriale (ull) i lune soner som tv-stue og i soverom. Rom med teppe har hvit gipshimling, malt NCS S 0500-N. De store terrazzoflisene som gjennomgående gulv i hovedetasjen bidrar til en sommerhusfølelse og sømløse overganger. Terrazzoflisen HT Calacatta mattslippt, italian XQ fra Ellingard Collection, er laget av ekstra fin marmor hvor snittflaten av steiner i ulike størrelser gir et naturnært uttrykk.

Bruk av eik trespiler i himling og på fast inventar er med på å gi en lun atmosfære inne, men også utenfra gjennom de

store åpne glassfasadene. Himlingen er også for akustiske egenskaper. Den generelle belysningen er en kombinasjon av innfelte downlights og utenpåliggende enkeltstående spoter i sort utførelse, som gir en fin variasjon i lyssettingen. I enkelte soner, som over trapp og i kjøkkenet, er det valgt mer dekorativ belysning i form av pendler. Spesialdesign som peis, baderomsinnredninger, garderober, bokhyller, trapp, dører i eik og spilehimling ble plassbygget og utført av snekkerfirma.