

## OPTIKER JACOBSEN → TROMSØ

NIELSTORP+ ARKITEKTER AS

Prosjektansvarlig → Karolina Beck, interiørarkitekt MNIL

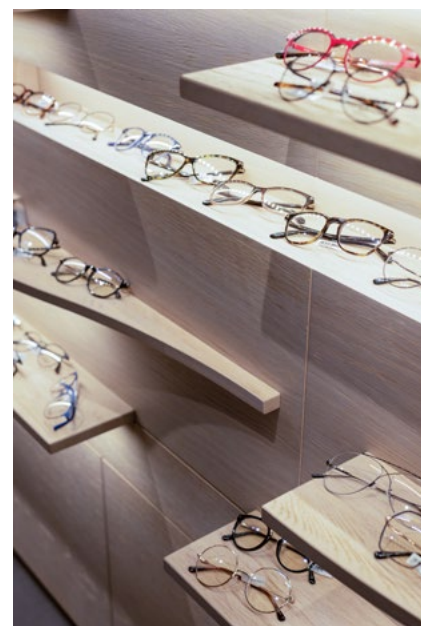
KREDITERING → SIDE 174



Den åpne glassfasaden og skjulte LED-belysningen i hyllene er designet for å synliggjøre inventaret mot gaten.



Det er utstrakt bruk av heltre i salgsdisken og i hyllene. Interiør byttes ut ofte og skaper mye forurensning i form av avfall. Massivt treverk er i seg selv et miljøvennlig og bærekraftig materiale og kan lett bygges om dersom bruken endres.



Hyllene har forskjellige former. Noen er inntrukket som nisjer og andre stikker ut i forskjellige lengder og buer.

# Skreddersydd for merkevaren

**Optiker Jacobsen er en tradisjonsbedrift i Tromsø med god service, godt håndverk og innovativ design. Da de flyttet inn i nye lokaler i Strandgata 9, ønsket de seg en butikkinneordning som reflekterte deres verdier. Målet var å skille seg ut som en unik optikerbutikk med et inviterende interiør. Sammen med byggherren har NIELSTORP+ ARKITEKTER utviklet et interiør som både gir kunden en unik opplevelse samtidig som den er funksjonell.**

Interiørarkitektens tilnærming var å behandle interiøret som et smykke som tydelig trer frem for publikum gjennom store vindusflater på gateplan. Den åpne glassfasaden og skjulte LED-belysningen i hyllene er designet for å synliggjøre inventaret mot gaten. I mørke vinterdager fremtrer butikken med et varmt glødende

interiør som inviterer kundene inn.

Treverket skaper en varm og hyggelig atmosfære preget av detaljert håndverk. Treoverflaten i børstet ask blir en bakgrunn som representerer det organiske i hudens varme glød og fargespill. Spesielt designede hyller i forskjellige buer og den fasetterte buen i disken fremhever håndverket i tre. Diskens buede parti er bygd opp av rette heltre-lameller, stablet som tegl. Møre Innredning bidro med å løse tredetaljeringen. Det er viktig med et godt samarbeid med dyktige håndverkere.

Det er utstrakt bruk av heltre i salgsdisken og i hyllene. Interiør byttes ut ofte og skaper mye avfall. Massivt treverk er i seg selv et miljøvennlig og bærekraftig materiale og kan lett bygges om dersom bruken endres.

Både disken og hyllene er skulpturelle former som opphøyer utstillingen av

brillene. Kundene vil oppleve butikken mer som et galleri hvor brillene stilles ut som unike designobjekter. Intensjonen er å skape en unik opplevelse av interiøret som installasjonskunst hvor kundene kan oppdage nye elementer ved nærmere undersøkelse. Hyllene har derfor forskjellige former. Noen er inntrukket som nisjer og andre stikker ut i forskjellige lengder og buer.

God design selger. Optiker Jacobsen har klart seg gjennom pandemien og omsetningen deres har økt etter innflytting i nye lokalene. De har også fått nye faste kunder fra en yngre kundegruppe enn den de hadde tidligere. De andre optikerbutikkene i Tromsø fremstår likere med standardinneordning av masseproduserte hyllesystemer og display-disker. Den nye butikken skiller seg derfor klart ut med sine spesialtegnede



Disken og hyllene er skulpturelle former som opphøyer utstillingen av brillene. Kundene vil oppleve butikken mer som et galleri.

hyller og disk – skreddersydd for deres merkevareuttrykk.

Oppbevaringen er integrert under hyllene i skuffer med like fronter. Slik er det lett å finne frem og lagre brillene. Salgsdisken er tenkt som et felles langbord. Den er lukket på alle sider, med integrerte skuffer i heltre slik at kundene kan bevege seg rundt den uten opplevelse av at den har en bakside. Disken fremstår som en helhetlig form.

Kabelføringene for kassen er skjult i disken for å unngå visuell støy. LED-belysningen er også skjult i hyllene og bak speilet for å minske antall forstyrrende elementer i rommet. Noen få møbler og lamper står frem som designobjekter og bidrar til galleriinntrykket. Møblene og lampene har et retro-preg og et hjemlig inntrykk som skaper en inviterende atmosfære. Butikkinnehaveren ønsket en

kaffemaskin for å yte det lille ekstra for trivselen. Salgsdisken ble derfor formet som en bardisk i enden, der man kan nyte kaffen og prøve brillene.

Himlingen, gulvet og bakveggen er malt i rolige, duse farger som grått og hvitt for å tre i bakgrunnen slik at hyllene, disken og brillene kommer i forgrunnen. Intensjonen er at konkurrerende elementer ikke skal ta oppmerksomheten vekk fra salgsvarene.

Logoen er videreutviklet av NIELSTORP+ interiør. Bokstavene er enkle i uttrykket og danner symbolet for en optikertest. Logoen er brukt i disken for å profilere interiøret.

Belysning er spesielt viktig i butikker, for å fremheve varene som igjen øker omsetningen. I denne butikken er det både generell butikkbelysning og effektbelysning som sammen skaper variasjonen i interiøret. Utvendig lyssetting brukes som et fint arkitektonisk element i bybildet i Tromsø.

Optikerens navn lyser opp i gatebildet med klar, hvit lysfarge. Det lille taket over vinduene har en hvit blank overflate for å gi lysreflekser fra det varme treverket innenfor.

I dette prosjektet har arkitektavdelingen og interiørarkitektavdelingen samarbeidet tett hos NIELSTORP+. Arkitekten har tegnet fasaden og den overordnede planløsningen med interiørarkitekten. Interiørarkitekten har utformet interiørets estetikk og spesialtegnede møblene.

Det er en stor fordel når arkitekten og interiørarkitekten kan samarbeide fra starten av prosjektet og utveksle kunnskap tidlig i prosessen og dermed berike hverandres fagfelt.