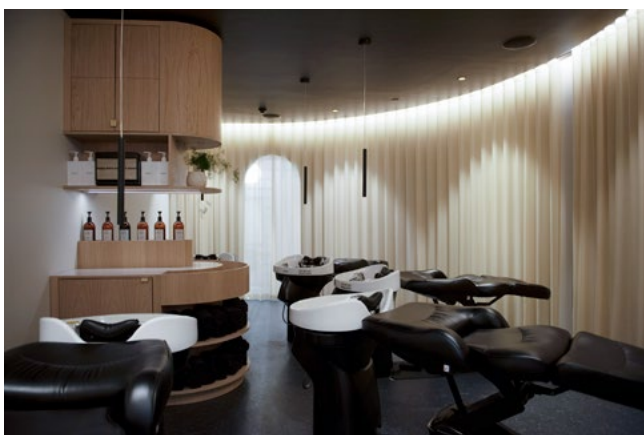
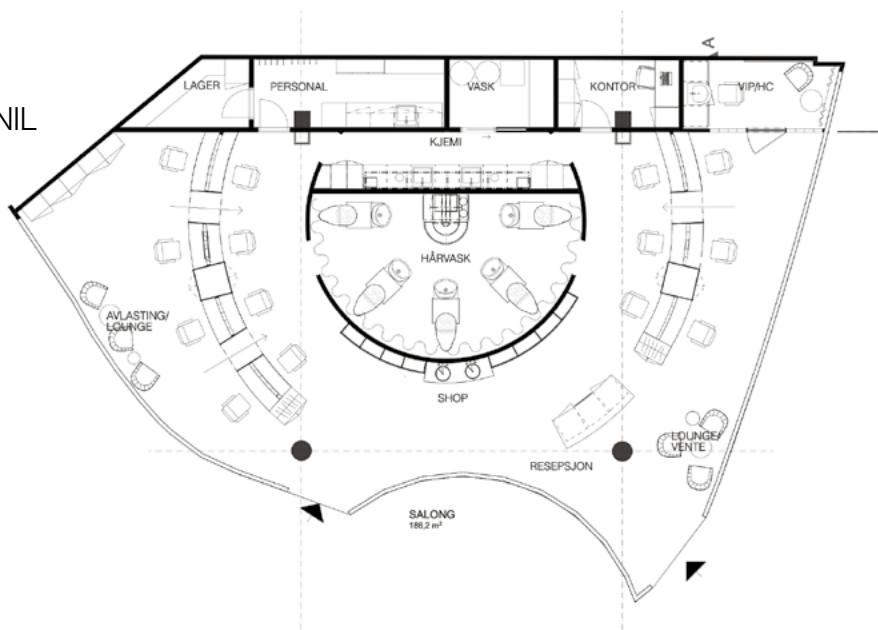


ADAM OG EVA → FORNEBUS

AS SCENARIO INTERIØRARKITEKTER

Prosjektansvarlig → Marte Topaas, interiørarkitekt MNIL

KREDITERING → SIDE 174



Hårspa med spesialtegnede shampooer. Gardinene langs veggen i hårspaet er med på å skape en intim og lun stemning.



Salongen sett fra utsiden med den buede fasadeveggen.

Harmoniske linjer

Frisørkjeden Adam og Eva er en velkjent merkevare i Norge. Scenario ble kontaktet i forbindelse med flytting av lokaler internt på Fornebu S, med et ønske fra Adam & Eva om å skape en unik salong – ulik alt annet man hadde sett før.

I oppdraget med å innrede kjedens nye flaggskipsalng var en av hovedoppgavene å skape en tydelig identitet, med en fremtidsrettet profil på merkevaren. Med ansvar for planløsning samt fast og løst inventar, hadde interiørarkitekten et godt utgangspunkt for å skape en helhet knyttet opp til Adam og Evas velkjente profil – og samtidig bringe nye impulser for å utvide salongens stemningsregister. De ønsket å skape soner for ro, så vel

som den livligheten mange forbinder med en frisørsalong. Lokalets plassering, på et av senterets innvendige torg, har en buet glassfront som strekker seg over tre fjerdedeler av fasaden. Åpenheten ut mot omgivelsene gjorde det naturlig å la både interiør, materialbruk og planløsning referere til byggets arkitektoniske kvaliteter. Med utgangspunkt i dette ble den buede fasaden videreført på ulike måter inne i salongen.

Buet vegg i opal glassbyggerstein er plassert midtveis mellom det indre rommet og fasaden. Her er det plassert klippeplasser på hver side, noe som gir kundene en valgmulighet for hvor eksponerte de ønsker å være inne i salongen – synlig fra front eller mer skjermet på innsiden av glassveggen.

Utfordringen med buede vegger som skulle være funksjonelle som oppbevaring, gjennomgangssoner og gi tilgang til nødvendig infrastruktur viste seg å sette alle faginstanser på prøve. I tillegg måtte den frittstående veggen forankres og sikres med en integrert stålkonstruksjon. Døråpningene internt i salongen og hylleseksjonene ved klippeplassene er buet som en forlengelse av dette temaet, og et aldri så lite nikk til klassisk arkitektur med rene, harmoniske linjer.

De buede portalene i glassveggen er et bevisst plangrep for å få en optimal flyt for både frisør og kunde. Annenhver portal er byttet ut med arbeidsskap til frisørene slik at de til enhver tid har det de trenger i nærheten. Kjemirommet er plassert bak



Klippeplassene er fordelt på hver side av buet glassvegg. Mellom hver klippeplass er det portaler og arbeidsskap.



Vasken brukes aktivt for at alle kunder skal få vasket hendene sine før de setter seg ned i klippestolen. Hele vegg langs vaskene er flislagt med fingerflis, kranene ble laget på stedet av rørlegger.

hårspa og er tilgjengelig fra begge sider av salongen. Lokalet fremsto som et hvitt lerret og interiøret måtte bygges opp fra bunnen av. Bevisste valg av naturlige og varige materialer står sterkt gjennom hele salongen. Det er høy slitasje i en salong, så naturlige materialer av høy kvalitet er en nødvendighet for at salongen skal kunne «slites» med vakker patina. I tråd med oppgaven var det viktig å få på plass et estetisk gjennomført og unikt interiør, med et varig uttrykk som kunne tåle ulike trendbilder. En forankring i senterets materialbruk og arkitektoniske grep, gjør at salongen ikke er bygget på trender, men inspirert av en mer helhetlig visuell profil. Treverk i eik er, sammen med glass og stein, bærende materialer også i senterets

arkitektur. I salongen er dette brukt for å skape et interiør som signaliserer naturlig kvalitet og en elegant minimalisme. Det kontrastfylte samspillet mellom massivt tre og transparent glass gjør at salongens innredning oppleves som både lun og luftig. Samtidig har man beholdt en åpen himling for å få frem det industrielle preget i bygget og understreke at lokalet ligger i et stort senter. Spraylakkert i en dempet gulffarge skaper det en harmoni og energi mot eiketre og de svakt lysegrønne glassveggene.

Fra det aller første møtet med kunden dukket hovedtanken om å skape et rundt rom – et hjerterom – midt i lokalet. Her ligger hårspaavdelingen – rolig, avskjermet og gir nesten en sakral opplevelse. Mens resten av lokalet er lyst og luftig, har dette lukkede

området fått en dempet atmosfære gjennom myke tekstiler langsmed hele ytterveggen, mørke gulv og vegger, varm eik og en miks av indirekte belysning og lyspunkter.

Selve planløsningen med en sirkelformet kjerne, tilgang til støttefunksjoner fra alle kanter og soneinndeling med buede vegger har gitt veldig gode tilbakemeldinger, både fra frisører og kunder. Fokuset på sirkulasjon og tilrettelegging for en aktiv salong bidrar til at frisørene i lokalet trives og føler at det flyter godt.

I dette prosjektet har Scenario utfordret alle fagfeltene, inkludert dem selv. Men med fysisk tilstedeværelse og stadige kontrollmålinger og et godt samarbeid med løsningsorienterte hoder ble dette en positiv læringskurve for alle involverte.