

WILLIAMSBURG BAB & BEER → OSLO

MONN INTERIOR ARCHITECTS

Prosjektansvarlig → Trond Ramsøskar, interiørarkitekt MNIL

KREDITERING → SIDE 174



Baren er blikkfang og sentrum i lokalet, og den helt spesielle himlingen rammer inn og forsterker bar-opplevelsen. På kveldstid brukes det dynamiske lyset mellom platene til å fremkalle et preg av nattklubb.

Assosiasjoner til Brooklyn

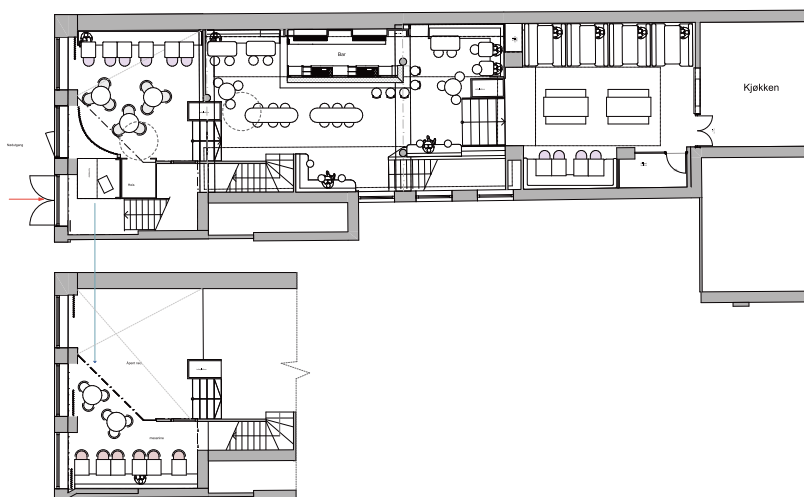
Williamsburg Bab & Beer gjør det mulig å nyte Brooklyn-stemningen midt på Karl Johan. Konseptets grunnide er å speile arkitekturen i distriktet stedet har lånt navn av. Oppdraget gikk ut på å utvikle et røft interiørkonsept som skulle gå hånd i hånd med et matkonsept bygget opp rundt gourmet-kebab og amerikansk craft beer. Lokalet var i god teknisk stand, og kunden ønsket å beholde mest mulig av den eksisterende strukturen samtidig som gjenbruk var et uttalt mål. Oppgaven var å integrere nye og tidsmessige løsninger i det bestående. Teknisk anlegg, himling med ventilasjon, toalettavdeling og planløsning la klare føringer.

Williamsburg Bab & Beer skulle ha egen bar og nytt, delvis åpent kjøkken. Fleksible sitteplasser skulle kombineres

med fastmonterte sofaer og sofabåser. I underetasjen skulle det innredes en underholdningssone med plass til større grupper av gjester. Interiørarkitektene sto for arealdisponering, logistikk, materialvalg og utvikling av detaljer. Alle interiørløsninger var deres ansvar, og de koordinerte samtlige leverandører og fagpersoner involvert i prosjektet. I tett samarbeid med disse utviklet de fast og løst inventar samt lyskonsept.

Den største faglige utfordringen var å integrere nye løsninger i lokalets eksisterende struktur. Prosjektet hadde høyt tidspress. Det måtte derfor være enkelt å produsere, plassbygge eller skaffe alle nye elementer i markedet. Det ble benyttet teknologier og materialer som hindret unødvendig riving og sikret en rask byggeprosess. Nye overflater måtte enkelt

kunne legges oppå de gamle, og valget falt på farget veggpuss, teglflis og mikrosegment. Utfordringen var å gi himlingen et lekent uttrykk i tråd med konseptet. De konsentrerte seg om baren som de ønsket å gjøre til et skikkelig blikkfang. Etter å ha vurdert ulike muligheter valgte de en baffelhimling, dvs. plater som henger ned fra den faste himlingen. Den visuelle effekten ble forsterket ved hjelp av LED-striper festet mellom platene. Lyset kan styres, og det gir DJ'en mulighet for å variere stemningen. Det var viktig å unngå at endringene i himlingen påvirket ventilasjons- og sprinkleranleggene negativt. Sprinkleranlegget må kunne trekkes og korrigeres mellom platene. Det ble også lagt vekt på at den ombygde himlingen skulle bedre akustikken i lokalet. Utviklingen av belyningsopplegget var krevende. Det skyldes at grensen mellom



Hovedplan.



Bærekraftige materialer er brukt gjennomgående. Bordplater av keramisk stein speiler himlingen og forsterker inntrykket av kveld. Williamsburg Bab & Beer har massevis av kulturelle referanser til dagens USA – blant annet dette humoristiske hintet til Trump-perioden.



Kjøkkenet er delvis åpent, og gjestene har god anledning til å følge med når maten tilberedes. Glassveggen er spesialdesignet og reflekterer den buede formen som er fremtredende ellers i lokalet.

arbeidssone og oppholdssone er flytende og at de to delene av lokalet har ulike krav til lysstyrke og -farge.

Williamsburg Bab & Beer har et industrielt preg. Konseptets bærende tanke er å speile den særpregede arkitekturen i bydelen stedet har lånt navn av. Tegl, metall og kombinasjonen av moderne linjer og runde, myke former gir umiddelbart assosiasjoner til Brooklyn. Følelsen forsterkes av utvalgte street art-elementer og en kontrastfylt fargepalett. Naturmaterialer som tegl, skinn og stål er brukt gjennomgående. Vegger og himling i blått balanserer mot teglfargen, og løse møbler i naturfarget eller burgunder skinn utfyller helheten. Matte, teksturerte eller blanke overflater skiller mellom sonene i lokalet. For å sikre dynamikk og balanse ble det kombinert klassiske barmøbler og

skinnssofaer med mer moderne møbler. Det meste av inventaret er spesialdesignet av interiørarkitektene, bl.a. lamper, reoler, skillevegger, øl-lager med hyller og veggene i glass og metall som vender mot kjøkkenet.

Lokalet består av to etasjer, og grunnplanet har fire ulike høyder inkludert hems. Underetasjen og de ulike sonene er forbundet med heis, trapperom og løfteplattformer. For å sikre et enhetlig og spennende interiør ga de plattformene og heisen et helt nytt uttrykk og innlemmet dette i konseptet. Williamsburg Bab & Beer er tilrettelagt for å dekke ulike behov. Noen soner byr på en intim og behagelig atmosfære, mens andre deler av lokalet egner seg for større selskaper. Sitteplassene spenner fra lave benker til komfortable spisestoler, sofaer og fleksible, høye barkrakker. Lokalet retter

seg mot ganske brede aldersgrupper, og interiøret er ment å appellere til de fleste – akkurat som serveringskonseptet.

Gjenbruk og bærekraft sto sentralt hele veien: Rivingsarbeid og omprosjektering av teknisk anlegg ble minimalisert. En rekke elementer på kjøkkenet ble gjenbrukt, og det samme ble heis, løfteplattformer, rekkverk og håndløpere. Lokale produsenter ble foretrukket, og det ble valgt solide materialer med lang levetid.

Det nyskapende ved prosjektet er kunst brukt som designelement. Graffiti laget på spesialbestilling forsterker Brooklyn-atmosfæren. Belysningskonseptet er styrt av innovativ teknologi som gjør det mulig å variere lysets farge og dynamikk i takt med musikken.