



Små båser til å arbeide i skiller den åpne workshop-sonen og kantine og møteromsdelen.



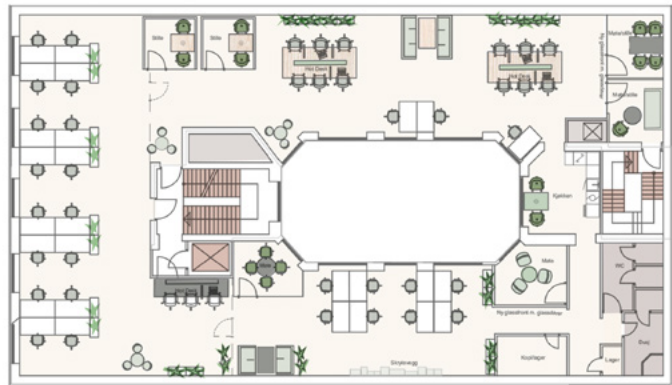
Amfiet gir plass til mange deltagere på konferanser og workshop og er et supert sted å ta morgenkaffen eller ha uformelle møter mellom jobbkøtene.



I møteromsavdelingen finner man ulike typer møblering for ulike aktiviteter. Gjennomgående for alle rommene er de lyssatte gardinene, fargede pendler og masse skriveflater på veggene. En bakllys-gardin i møterommet gir følelse av dagslys i det dype lokalet og gjør møterommene lyse og trivelige.



Veggene i lunsj- og workshop-arealet er designet for å kunne skrive og henge ting på.



Møbleringsplan.



Fleksibelt lyst, og innbydende i kontoretasjene.

God oppstart

Finstart Nordic investerer og utvikler startups innenfor fintec markedet. Da Kubik Interiørarkitekter startet prosessen med Finstart skulle de ta over to etasjer i Kongensgate 12 – nå, ett år etter, har de vokst og sitter i tre kontoretasjer i tillegg til første etasje.

Første etasje har store vinduer ut mot gateplan. Denne etasjen er samlingspunktet for alle de ulike start up-selskapene på huset. Her holdes det foredrag og workshops. Man finner varierte møteplasser for å ta en kaffe, jobbe eller ha et lite møte. Lunsjen serveres i denne etasjen og man kan benytte seg av en møteromsavdeling i bakkant av lokalet. Man kan også leie etasjen for events hvis man ønsker det. Vinduspustene mot gaten ble utnyttet som sitteplasser og belyst for å trekke til seg

oppmerksomhet fra forbigående. Et amfi ble bygget for å romme et stort antall mennesker ved større arrangementer – og er også en svært populær møteplass blant de ansatte.

Finstart ønsket seg et interiør som spiller deres identitet og profil – de ønsker å være som et hvitt lerret for nye start ups. Her skal de ulike gründerne kunne blomstre og finne sin identitet. De jobbet med å få inn materialer og funksjoner på det hvite lerretet. Akustikkelementer, oppslagstavler, skrivetavler og møbler er nøye planlagt for å passe med firmaets profil. Tekstiler og møbler er trukket i naturmaterialer som gir et harmonisk og rolig preg på lokalene. Kontoretasjene er organisert for å kunne tilpasse seg ulike start up-størrelser. Det er mulighet for å skille av deler av etasjer eller velge å ha det helt åpent. Hver etasje

har et lite tekjøkken, møterom og stillerom – men i hovedsak er det arbeidsplasser som fyller disse etasjene. Samlingspunktet og kjernen ligger i første etasje for å skape kunnskapsutveksling og møteplasser mellom de ulike selskapene. Det ble lagt stor vekt på belysningen av lokalene. I samarbeid med Arve Hansen og Lightbureau utviklet interiørarkitekten en lysplan som forsterket den gode takhøyden og den buede himlingen. I inngangen i første etasje er det benyttet armaturer som minner om gatelys for å trekke gatelivfølelsen inn i lokalet. Kontoretasjene har en spennende lysplan med en kombinasjon av lysrør som lyser opp buene og gir generell belysning i lokalet og sobert fargede pendler i møterom, kjøkken og stillerom. Huset myldrer av liv og det er aktivitet i alle kroker av lokalene.