

## VALLE WOOD → OSLO

LUND+SLAATTO ARKITEKTER AS

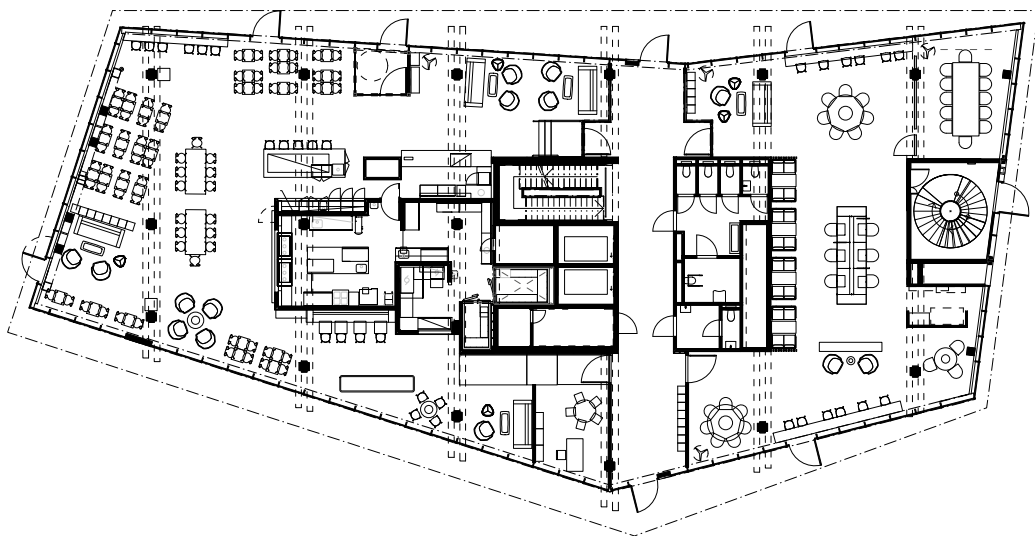
Prosjektansvarlig → Torunn Petersen, interiørarkitekt MNIL

Prosjektmedarbeidere → Cathrine Heyerdahl, Beate Hoell-Abrahamsen, interiørarkitekter MNIL

KREDITERING → SIDE 225



Eksteriør med restaurant i første etasje.



Det er tilbud om små multirom, telefonrom og semiåpne møteplasser i coworksentret.

# Spesiell romfølelse i Valle Wood

**Valle Wood er første del av kontorkomplekset Valle, som består av ca. 60 000 m<sup>2</sup> kontor og næring, med NCC som utbygger. Utformingen av prosjektet søker å skape et tydelig byrom og et møtested for stadionen og omkringliggende bygg med Valle Wood som en paviljong liggende i midten. Et tverrfaglig team hos Lund+Slaatto arkitekter har prosjektert dette bygget i tett samarbeid fra første strek. Fasadene er inspirert av trefibre og årringer, og viser seg gjennom variasjon av tetthet, med åpne og lukkede partier. Med sin sentrale posisjon aktiverer Valle Wood området som et utadrettet publikumsbygg med fellesfunksjoner for nabobyggene og allmennheten generelt.**

I tillegg til at Lund+Slaatto arkitekter har stått for interiørarbeidene for mange av

leietakerne i bygget, har de også prosjektert restauranten Treverket på plan 1. samt coworkingarealer og møtesenter på plan 2. Øvrige etasjer består av kontorlokaler, i tillegg til en takterrasse med utsikt ned mot Oslofjorden.

Prosessen for utformingen av interiørene har blitt gjennomført i samarbeid med 4Service som er driver av alle fellesfunksjonene på stedet. 4service har hatt en klar visjon for hva de har ønsket å oppnå – nemlig å skape det viktigste og mest sentrale treffstedet på Valle. Åpent for alle, både på dag- og kveldstid. Treverket som restaurant skal også fungere som frokostkafe og ha et kantinetilbud. Dette betyr at lokalene lett skal kunne transformeres fra raske lunsjbuffeter til kveldshygge med lange middager og vinservering. Enkelte kvelder har Treverket også tema-arrangementer med f.eks. spill

eller konserter. Med sin åpne planløsning og adkomst direkte fra bakkeplan er lokalene godt egnet for alle med nedsatt bevegelsesmulighet eller andre med behov for universell utforming.

Det har vært viktig å skape et inviterende spise- og treffsted, som fungerer for byggets leietakere, kontorområdets øvrige arbeidende, samt tilreisende og beboere i området. På tross av et stort areal, er det skapt definerte soner og forskjellige nisjer til ulike former for sosial kontakt og arbeid. Her er det mulighet å finne en krok til å jobbe med bærbar PC, holde møter, eller spise lunsj rundt langbordet med kollegene. Kjøkkenet og baren ligger sentralt plassert som et omdreiningspunkt i lokalet. På tross av den generøse romhøyden, har rommet en intim karakter ved hjelp av materialbruk. Byggets trekonstruksjon gir en varme og spesiell duft til lokalet, der innspill



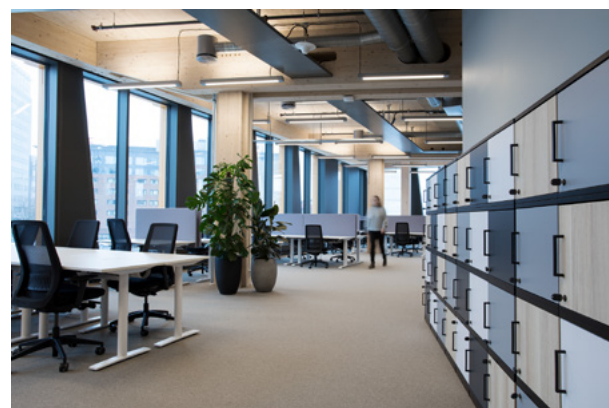
Deler av møblelementet på Treverket restaurant er kjøpt på brukmarked i Lommedalen. Her ser vi Budalsstolen i ulike farger.



I første etasje er en åpen coworksone i tilknytning til kafeen. Ingen booking – åpen for alle medlemmer.



Trappeoppgang i massivtre med kubbegulv.



På plan 2 finner man åpne coworkplasser i tillegg til rom med mulighet for avlåsning.

av gjenbrukstre og metall danner en rik materialitet. Planter er med på å gi lokalene et frodig og grønt preg.

Som leietaker og driver har 4service sett verdien av å skape et helhetlig interiørkonsept som knytter seg tett til byggets materialpalett. Massivtre i konstruksjon og kjerneflater har vært et sentralt utgangspunkt for konseptvalg i innredningen med lyst tre og fargevalg i naturtoner – fra grønt, strågult, lyngrødt og bruntoner. Det er ikke brukt kalde farger, og vegger har heller ikke hvitmalt gips, men er nyansert med varme, lyse gråtoner. Konstruksjon og interiørelementer har et slektskap som besøkende umiddelbart oppfatter som harmonisk og behagelig.

I resten av 1. etasje og 2. etasje holder coworkingstedet Tribe til. Her finnes det både soner for «drop-in» for fleksible arbeidsplasser – og samtidig leie av faste

kontorplasser og møterom. Et viktig moment i planlegningen har vært å skape rolige soner for konsentrasjon og planlagte møter, men også steder som åpner for uformelle møter og diskusjon – noe som er en viktig kvalitet i et coworking-miljø. I første etasje er det bygget ulike sittingsjer med en innebygget pergola som gir en intim og hyggelig karakter.

Konseptet hadde i utgangspunktet flere interiørelementer og flere belysningsarmaturer, men økonomi tilsa at man måtte foreta reduksjoner. Et av grepene for å nå budsjettmålene var å gå til anskaffelse av bruktmøbler. Dette gikk også hånd i hånd med prosjektets mål om bærekraftige løsninger. Det ble hentet overskuddsmøbler fra en annen restaurant. Servicestasjoner fikk et strøk med svart beis, og ble som nye. Spisestedet skulle ha trestoler, og man fikk tak en mengde

med brukte Budalsstoler fra en låve i Lommedalen. I utgangspunktet tenkte man at stolene måtte males for å stå godt til fargepaletten til restauranten, men oppdaget etter hvert at de tilfeldige fargene utgjorde en fin kontrast til alt som ellers var så nøye tilpasset i interiørene.

Opplevelsen av Valle Wood er et imøtekomende bygg. I tillegg til de visuelle kvalitetene gir de eksponerte treflatene en helt spesiell romfølelse, med godt inn klima og behagelige akustikk. Tilbakemeldinger fra folk som arbeider i bygget, er at de føler seg mindre slitne etter endt arbeidsdag, enn erfaringer fra tidligere arbeidssteder i betongbygg.

Bygget sertifiseres som BREEAM Excellent med 40% mindre energibruk enn tilsvarende kontorbygg.