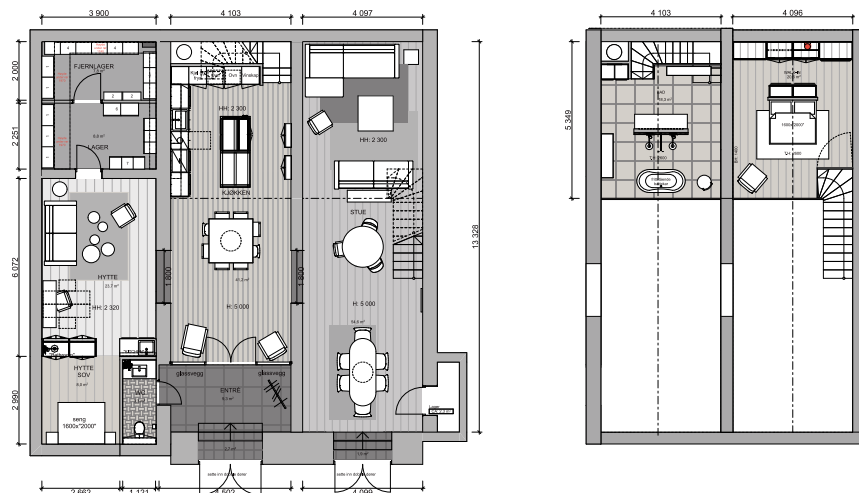


**NORAS HJEM** → BOLIG-SHOWROOM → OSLO  
 AS SCENARIO INTERIØRARKITEKTER  
 Prosjektansvarlige → Linda Steen,  
 Marte Roverud Fredriksen, interiørarkitekter MNIL  
 KREDITERING → SIDE 224



Nora fabrikk i Norabakken. Navnevalget ble enkelt: Noras hjem.



1. ETASJE

155 M<sup>2</sup>

MESANIN

39 M<sup>2</sup>



Et stort og sosialt kjøkken.



Materialvalget er nøye gjennomtenkt og basert på god kvalitet og naturlige materialer, men også med tanke på varighet og miljø.

# Noras hjem

**Da lokalet, med de hvelvede takene på fem meter plutselig stod ledig, grep Scenario sjansen og fikk kloa i det. En spennende tanke som lenge hadde kværnet i Linda Steens hode, kunne endelig komme ut i livet. Noras hjem er et nytt bolig-showroom, skapt av Scenario Interiørarkitekter, som skal vise aktuelle produkter. Showrommet viser elementer fra en rekke leverandører – både bygningselementer, belysning, samt fast og løst inventar.**

Etter flere reiser i utlandet, og besøk av nye og inspirerende showroom, ønsket Scenario å skape en slik arena også i Oslo. Visjonen var å skape en møteplass

for interiørarkitektene, leverandørene og kundene. Et sted hvor de kunne skape et inspirerende miljø, og hvor ulike leverandører kan stå side ved side og sammen skape og fronte gode produkter. Noras hjem har blitt en slik møteplass.

De ønsker at showrommet skal bidra til at kunden kan oppdage nye produkter og se bredden og variasjonen i en intim setting som et hjem. Ved å se, ta og føle på vil det være enklere å ta de valg og beslutninger som kreves i et oppussingsprosjekt. Noras hjem skal være et sted hvor du kan bli inspirert, forenkle beslutningsprosessen og dermed gjøre det lettere å ta de rette valgene for deg og skape de omgivelsene du drømmer om.

Lokalet ligger rett ved siden av Scenarios kontorer i tidligere Nora Industriers gamle lokaler. Her måtte det en total rehabilitering til for å realisere drømmen, en leilighet med alt det innebærer; kjøkken, stue, soverom og bad. I tillegg har de laget en liten «hytte»-avdeling. Alle eksisterende vegger måtte fjernes, og ny infrastruktur bygges opp på nytt: med strøm, vann, ventilasjon, mesaniner og nye gulv. Det eneste som er bevart er vegg- og takstrukturen med sine vakre buete hvelv på fem meter, og grove pussete vegger.

I utviklingen av konseptet tok Scenario utgangspunkt i de historiske lagerlokalene og tanken om å bygge opp en leilighet i Scenarios ånd. De ønsket at stedet skulle



Ved å se, ta og føle på vil det være enklere å ta de valg og beslutninger som kreves i et oppussingsprosjekt.

gi assosiasjoner til de gamle lokalene, kombinert med en tydelig identitet og de kvalitetene de liker å jobbe med. I spenningsfeltet mellom den industrielle arkitekturen og det stilrene, moderne formspråket, fikk de frem stedets særegne intime identitet.

Basert på ønsket om å skape stedstilørighet til lokalet, gamle Nora fabrikk og adressen i Norabakken, falt valget enkelt på at stedet skulle hete Noras hjem. En god referanse til både stedet og hva som skal presenteres i lokalet.

Lokalet ligger på bakkenivå, og er godt synlig i bakgården i Pilestredet 75 C. I første etasje finner man entre, gjestetolett, et stort og sosialt kjøkken, stue og en egen



Flere møbelleverandører stiller ut sine produkter. Disse har alle sine særegne produkter og identiteter som ikke konkurrerer med hverandre.

«hyttedel». Ved å lage store åpninger i begge veggene skapte de en fin åpenhet og flyt i lokalet og koblet på en måte kjøkken, stuedel og hyttedel sammen. På mesaninene finner vi et stort bad, og et soverom med garderobe. De ulike sonene i lokalet har også ulike gulv som harmonerer godt med hverandre, samtidig som man får vist frem de ulike varianter av flis- og parkettgulv. De monterte to trapper i lokalet opp til de to mesaninene, to ulike design for å vise variasjon i både formspråk, løsning og pris.

Materialvalget er nøye gjennomtenkt og basert på god kvalitet og naturlige materialer, men også med tanke på varighet og miljø – for å skape bærekraftige og varige løsninger. Interiøret vil stadig

vekk variere noe, for å ha en kontinuerlig inspirasjonsfaktor. Men vil overordnet være stramt, moderne og tidløst. Scenario har tegnet all fast innredning for dette konseptet, og fått det produsert og levert av møbelsnekker.

Flere møbelleverandører stiller ut sine produkter. Disse har alle sine særegne produkter og identiteter som ikke konkurrerer med hverandre, men heller fremhever og står elegant side om side. På denne måten klarer de å treffe det brede spennet de har hos sine kunder. Flere ulike sofaer, spisestuestoler og lenestoler, spisebord, tepper, lamper m.m. står elegant plassert i lokalet – akkurat som i en leilighet.