

PRIVAT LEILIGHET I VIKA → OSLO

CADI AS

Prosjektansvarlig → Frida C. Midttun Finnerud, interiørarkitekt MNIL

KREDITERING → SIDE 173



Gjennomgående fiskebensparkett fører rommene sammen.



Barnerommet hvor takhøyden utnyttes til en hems for lek og overnatting.

Et komplekst puslespill

Leiligheten ligger i en klassisk bygård fra 1895. Den hadde et fint utgangspunkt med god takhøyde og store vinduer, men den fremsto til dels trang og med store skjevheter i gulvet. Videre bar leiligheten preg av lite oppgradering og hadde en utdatert planløsning for en moderne familie. Cadi så det som sin oppgave å utnytte takhøyden maksimalt for å gi familien en best mulig planløsning og praktisk oppbevaring innenfor det tilgjengelige arealet.

Oppdragsgiver ønsket et ekstra baderom og å flytte kjøkkenet til en av stuen. Samtidig ønsket de en best mulig utnyttelse av arealet innenfor et relativt begrenset budsjett. På lengre sikt regner oppdragsgiveren med

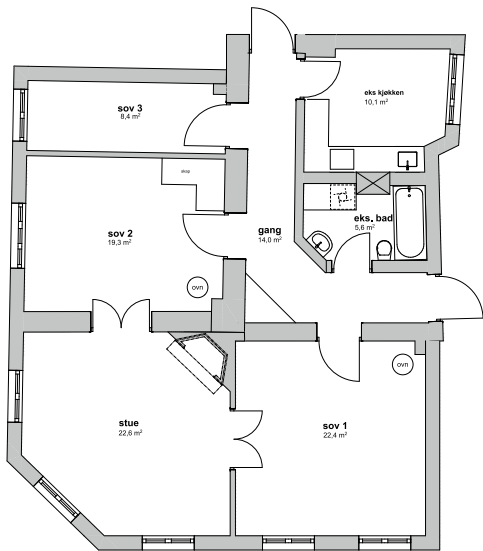
videresalg av leiligheten, og interiørarkitekt har derfor også hatt fokus på å balansere romlig særpreg mot en mer nøytral palett. Cadi har løst denne oppgaven litt som et komplekst puslespill, der både funksjonelle og estetiske løsninger finner sin plass på et begrenset areal.

På grunn av rørleggertekniske utfordringer ble kjøkkenet flyttet til den bakre stuen istedenfor den fremre. Det gamle kjøkkenet ble omgjort til et ekstra bad – vegg i vegg med eksisterende bad og et barnerom. Høyden over badet ble utnyttet til en hems til lek og overnattingsgjester.

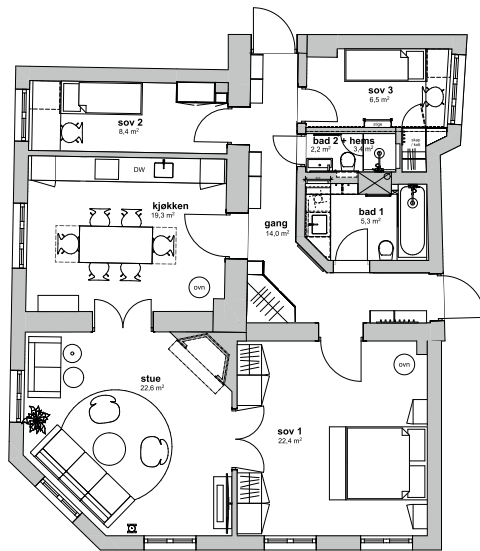
Det ble jobbet mye med å få til fornuftige overganger mellom de klassiske detaljene og nye, moderne løsninger. Et hovedgrep som ble gjort var å lage en kontrast

i korridoren, mellom den siden som skulle beholdes og den andre siden hvor det kom nye funksjoner. Ved å fargesette den moderne siden bidro det også til å dempe og bryte opp den veldig trange korridorfølelsen. For å få mest mulig oppbevaring langs veggene i korridoren, ble det brukt en kombinasjon av spesialtegnede oppbevaring og grunne, standard hylleløsninger fra String – for å ikke tette igjen for mye.

Det var en stor utfordring med nivåforskjeller og skjevheter i gulvet. Entreprenør Håndverksteknikk gjorde en fantastisk jobb med å jevne ut gulvet og legge gjennomgående terskelfri fiskebensparkett.



Før.



Etter.



Nytt kjøkken ligger i en av de gamle stue-
Gjennomgående fiskebensparkett fører rommene sammen.



Den smale korridoren er utnyttet maksimalt med en kombinasjon
av spesialtegnede skap og standard hyller.