

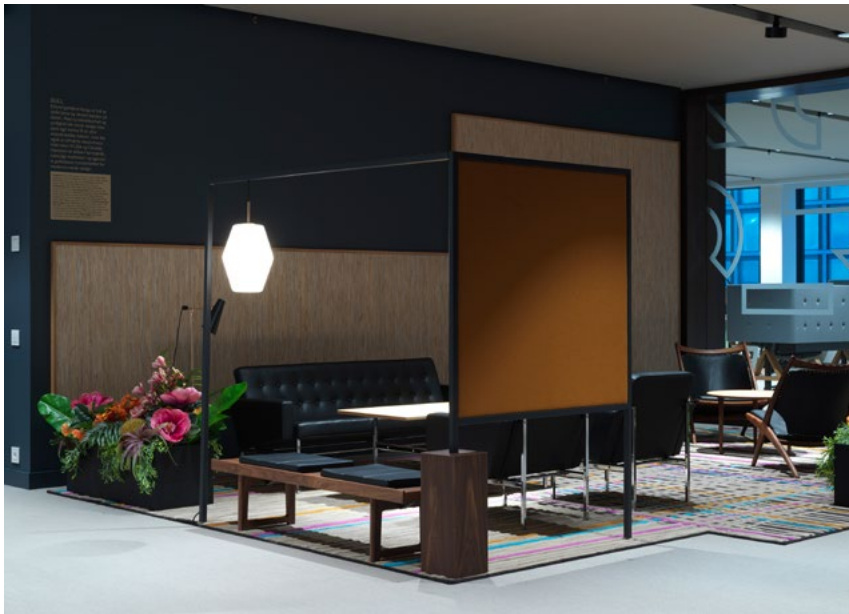
NASJONALMUSEET → MØTEPLASSER → OSLO

CADI AS/KAELS STUDIO AS

Prosjektansvarlig → Kaja Kosonen Geiran, interiørarkitekt MNIL

Prosjektmedarbeidere → Karl Marius Sveen,
Iris Djupvik, interiørarkitekter MNIL

KREDITERING → SIDE 174



GULL
Etterkrigstidens Norge er full av optimisme og verden banker på døren. Med ny selvsikkerhet og synlighet ble norsk design ikke bare lagt merke til av våre skandinaviske naboer, men ble også en attraktiv eksportvare hele veien til USA og Canada. Gjennom et sikkert formspråk, naturlige materialer og egenart, la gullalderen fundamentet for moderne norsk design.



POP
«Det glade 60-tallet» ble en frigjøring fra gullalderens mer etablerte normer. I tråd med en friere tilgang til varer, og med verden tettere på, ble norske designere inspirert av nye materialer, psykedeliske former i plast og optisk Pop-kunst. Samtidig måtte møbelindustrien navigere etter nye markedsforhold, og oljeindustrien satte sitt fotavtrykk på landet.

Designede møteplasser

Høsten 2015 vant interiørarkitekt- og designkontorene Cadi AS og Kaels Studio AS sammen interieroppdraget for innredning av back of house i det nye Nasjonalmuseet, det vil si de ansattes arbeidsområder. Ett av delprosjektene i Cadi+Kaels' oppdrag har vært å bistå i Nasjonalmuseets utvikling av nytt arbeidsplasskonsept. Etter å ha gjennomført en omfattende prosess med kartlegging og alternativvurderinger, besluttet museet i 2017 å gå for en aktivitetsbasert løsning uten faste plasser. Som del av en slik løsning ønsket de å etablere fem møteplasser i kontoretasjen, som skulle bidra som treffpunkter i arbeidsmiljøet.

Disse møteplassene trengte en sterk visuell identitet, med et tydelig estetisk uttrykk som skilte dem fra det åpne kontormiljøet. Museet har en omfattende samling av møbler og produkter utviklet av norske designere, produsert i Norge. Interiørarkitektene hadde fokus på å bruke design som strategisk virkemiddel, og så de fem møteplassene som en mulighet til å løfte Nasjonalmuseets rolle som designmuseum. Dette ledet til en interessant samarbeidsprosess mellom Cadi+Kaels og museets designkuratorer, som sammen utviklet fem ulike møbelgrupper.

Møblene som ble valgt skulle være produkter som allerede befant seg i Nasjonalmuseet samling og ha en historisk relevans, samtidig som de skulle være

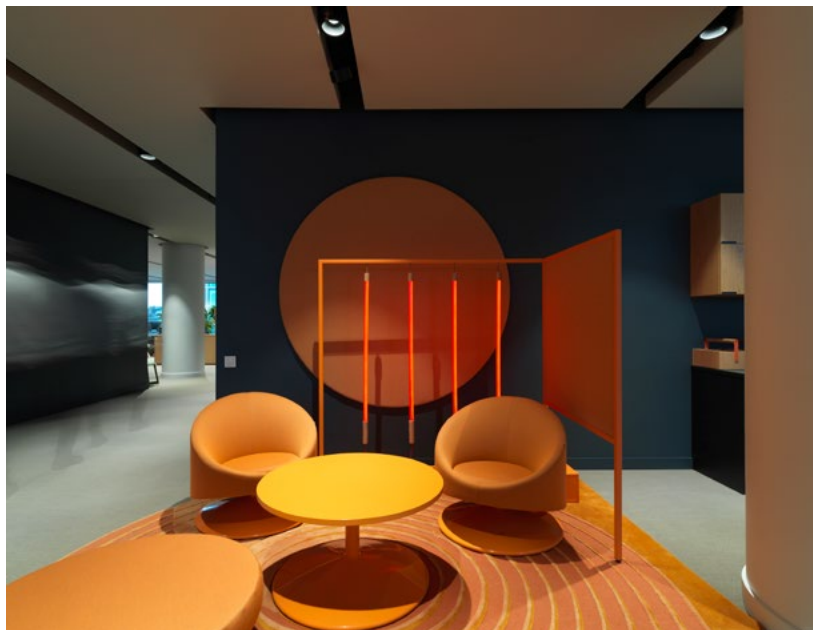
i produksjon. Museet ønsket helhetlige miljøer som viste omtanke for brukeren. Det skulle være en «intervensjon i kontormiljøet som varer og som har tydelige fargegrep ladet med individuelle tolkninger». Tanken var at norske designmøbler, satt sammen i en meningsfylt helhet og brukt i Nasjonalmuseets nye lokaler, kan bidra til å styrke museets identitet, både internt blant ansatte og eksternt mot museets samarbeidspartnere.

Begrepet «designintervensjon» ble sentralt i den videre utviklingen av områdene, definert som et bevisst grep som lager «en god forstyrrelse». Dermed ble det i tillegg til designklassikerne, tilført to moderne elementer som refererte til tidsepokene.



ERGOPUNK

Ergonomisk sittekultur og formspråk i Norge på 70- og 80-tallet var så grensesprengende og altopplukkende i norske kontor og husholdninger, at det kan sees på som en bevegelse på lik linje med da punken ankom musikkscenen. Norsk ergonomi møter punk og kult-nattklubben The Hacienda i Manchester.



NEO

Tilbake til gull! Etter en lengre periode der norsk design hadde opplevd en stagnasjon fra den internasjonale designscenen, kom det nå nye brytninger der man igjen satte norsk design på kartet. Med et tydelig formspråk og naturlige materialer så den nye norske oppblomstringen tilbake mot eldre, skandinavisk design i en samtidig kontekst.



NÅ

Dagens bevisstgjøring rundt miljøproblematikken har landet i fanget hos dagens utøvende designere uansett alder og bakgrunn. Hvordan utfordrer og formidler designere og produsenter seg selv og forbrukerne? Samtidsdesign preges av enkelhet i materialbruk og uvante materialkombinasjoner. Samtidig er den konstante påvirkningen fra sosiale media med på å bygge opp under materiell eksess. Kunsten blir å kunne skille klinten fra hveten!

Det første elementet var å involvere et nytt norsk teppefirma, Volver, til å utvikle tepper i samarbeid med Cadi+Kaels og Nasjonalmuseet. Teppene skulle avgrense møbelgruppene og hentet opp mønster, farger og strukturer som supplerte og styrket de utvalgte møblene. Det andre elementet var en skillevegg tegnet av Cadi+Kaels, bygd opp av en sveiset stålramme, som rammet inn teppet og møblene. Tanken var at skilleveggen med sokkel skulle speile materialene og samtidig ha en klar funksjon som avgrensning av møteplassen og oppheng for lamper som ikke kunne henges fra tekstilhimlingen.

Museets gruppe av designkuratorer, med seniorkurator Dr. Denise Hagströmer i spissen, utarbeidet et overordnet

konsept basert på norske designhistoriske bevegelser. Tidsepokene spente fra 1950- og 60-tallet til nåtid, og møteplassene ble gitt navn ut fra epokene. Med dette som grunnlag skulle de fem møteplassene rendyrke material- og fargefølelse fra tidsepoken, der møbler, lamper og tekstiler fra samlingen var med på å understreke dette.

Møteplassen «Gull» har møbler og lamper fra norske 50-tallsdesignere, stråtapet fra Biri og fargerike silkeblomster i store plantekasser for å bryte med alvoret og understreke tidsepokens optimisme. «Pop» er inspirert av psykedeliske former og optisk Pop-kunst, og har neon-lamper og møbler av Sven Ivar Dysthe, tegnet til Henie Onstad-senteret på 60-tallet. «Ergopunk»

kombinerer norsk ergonomi og britisk punk-kultur på 80-tallet, der Terje Ekstrøms stol «Ekstrem» møter interiørelementer inspirert av kult-nattklubben The Hacienda i Manchester. «Neo» representerer norsk møbeldesigns renessanse på 90-tallet, med Norway Says og deres etterfølgere, som ser seg tilbake mot tidligere tiår. I «Nå» møter dagens designere utfordringene med miljøproblematikk og materiell eksess.

Til møteplassene er det skrevet korte tekster som supplerer den visuelle opplevelsen, forsterker fortellingen om hver enkelt møbelgruppe og inspirerer til ettertanke. Tekstene er montert på vegg i forbindelse med møbelgruppene, sammen med informasjon om hvert enkelt produkt.