

COMFORT HOTEL COPENHAGEN AIRPORT → KASTRUP

HAEG INTERIØRARKITEKTUR AS

Prosjektansvarlig → Nina Hæg, interiørarkitekt MNIL

Prosjektmedarbeider → Camilla Akersveen, interiørarkitekt og møbeldesigner MNIL

KREDITERING → SIDE 173



For å skape aktivitet i lobbyen ble et community-bord, med integrert belysning og el-uttak, plassert sentralt i lobbyområdet.



Lounge-gruppe i tilknytning til resepsjon og bar. Noen av søylene i lobbyen ble også utnyttet til å skape flere sitteplasser. Barception er en kombinert resepsjon og bar som til enhver tid er tilgjengelig for gjestene.

Intimt og innbydende

Etter at Nordic Choice Hotels i mange år først og fremst har hatt fokus på hotellutbygging i Norge og Sverige, ønsket de nå en storsatsing i Danmark. De bestemte seg for å bygge Nord-Europas største flyplasshotell; Comfort Hotel Copenhagen Airport. Med et totalt omfang på 40 000 kvadratmeter som blant av inkluderer 605 hotellrom, konferanseanlegg, restaurant og 250 parkeringsplasser, så skapes muligheten for store konferanser og rimelig overnatting på Kastrup, rett utenfor København.

Byggherre Stawberry Brothers startet prosessen med å lede prosjektet i 2017. De inngikk et samarbeid med blant annet

arkitektene Krook og Tjäder om å utvikle prosjektet og planlegge bygging. En stor utfordring og en viktig oppgave var å tilrettelegge og bygge hotellet med en god sameksistens med flyplassen, og alle dens ulike aktiviteter. Flytemaet går som en rød tråd gjennom arkitekturen. Bygningen er knyttet til flyplassens historie med hentydninger til hangarer, terminaler, fly og flydeler. Selve bygget har et grunnplan som er utformet som en gigantisk flypropell, og det propellformede bygningsvolumet er kledd i samme type aluminiumsplater som brukes i fly. Vel inne i huset kjenner man igjen størrelsen på hangaren i det unike store konferanserommet på 2500 m².

HAEG interiørarkitektur fikk muligheten til å komme inn forholdsvis tidlig i prosjektet

og skulle sørge for å ivareta Comfort-kjedens konsept sammen med byggherre Strawberry. Som interiørarkitekter har de vært opptatt av å fokusere på en mykhet og intimitet som kontrast til de harde og ofte kalde assosiasjoner man har til flyplasser.

Utfordringen har vært å kunne skape og ivareta en intim atmosfære i et så stort bygg. Samtidig har det vært viktig å kunne tilrettelegge den økonomiske driften som til enhver tid må være begrunnelsen for eksistensen til et lønnsomt hotell. I tillegg var det en klar ambisjon om at hotellet ønsket noe mer enn et overnattingsalternativ mellom to flyvninger. Det skulle også være gjennomtenkt og designet for å møte alle behovene til den moderne reisende. Alt fra klesvask til et raskt måltid i baren.

→
En avgrenset sone i lobbyen med faste sofaer og hyller fungerer som et kombinert lounge-, arbeid- og spiseområde.



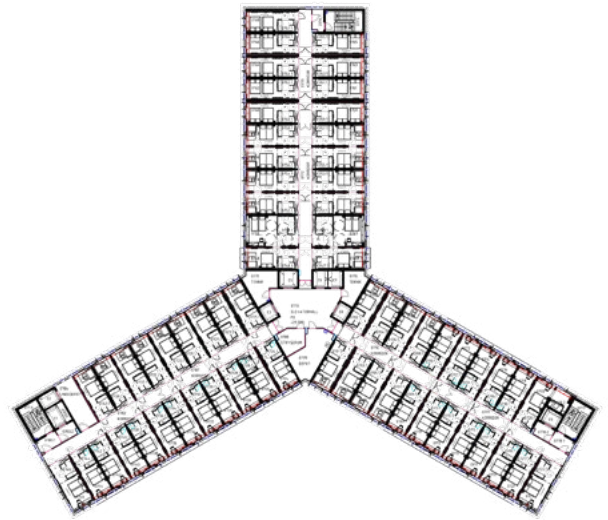
SERVICE STATION

TERMINALS

COMFORT HOTEL COPENHAGEN AIRPORT → KASTRUP



Entré-plan som inkluderer frokost- og lunsjrestaurant, lobby, resepsjon, bar og lekerom.



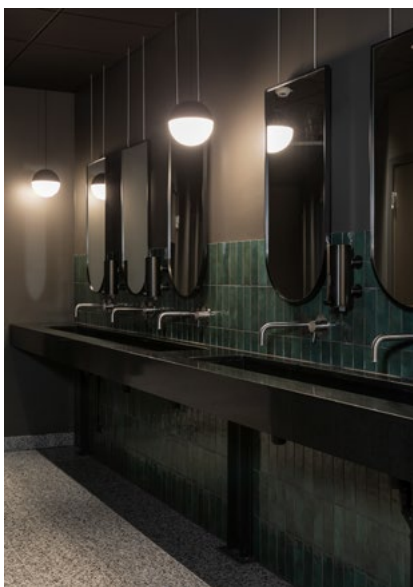
Hotellet består av 10 etasjer med hotellrom, hvor grunnplanene er formet som en propell.



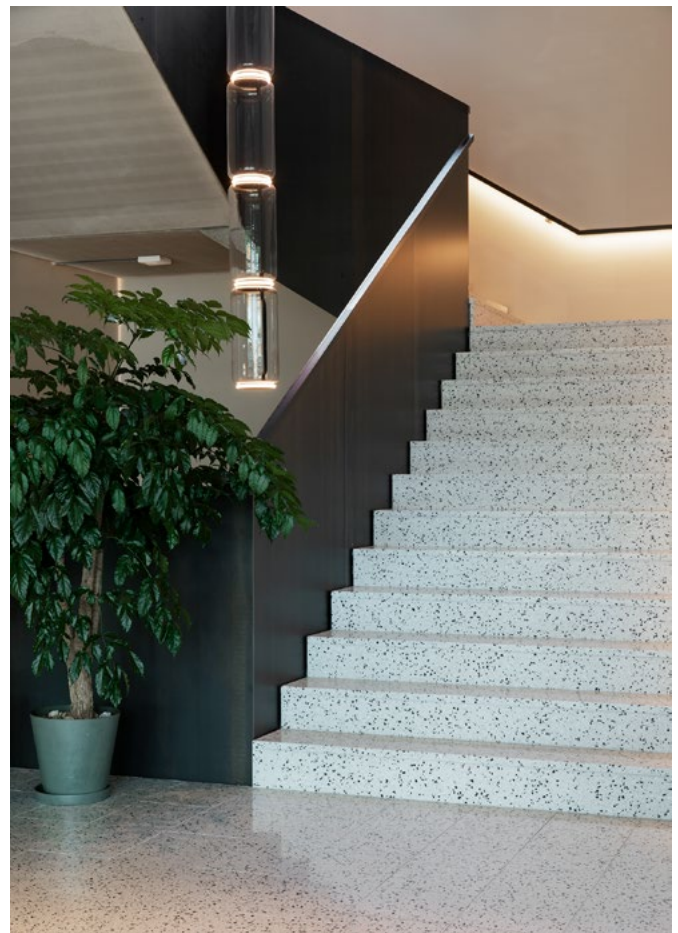
På standardrommene er skrivebord og sofa et kombinert møbel. Det er plassert foran vinduet som går fra gulv til tak, for å utnytte mest mulig lys og utsikt.



Sengegavelene er i brunbeiset eik og de faste putene er trukket i et Bolontekstil.



Publikumstolettene er holdt i en mørk fargetone og fargede fliser, sammen med spesialdesignede speil og servanter.



Hovedtrappen i sort råstål og terrazzo-trinn forener lobbyplanet og konferanseetasjen over. LED-lys er integrert og skjult i håndloperen langs veggen.



I suiten, i 10. etasje, er sengen opphøyet på et ekstra trinn for å få enda bedre utsikt over Kastrup rullebane når man ligger i sengen. En glass-skyvedør skjuler bad og dusj.



En egen avgrenset sone, hevet opp et trinn fra resten av lobbyen, med spesialbord med tanke på uformelle møter eller sosialisering. En glassvegg med ulike fargetoner og teksturer skjærer for lekerommet på den andre siden.

Det betydde at de måtte tenkte på at gjestene skulle få lett tilgang til alle fasiliteter. Målet ble derfor å skape en innholdsrik og levende lobby med mange valgmuligheter og ulike soner i fellesarealet. Selv om det er et stort hotell, skal gjestene også få oppleve en intim og avslappende atmosfære. Det ble derfor viktig å prøve å lede gjesten naturlig inn i lokalet og skape et innbydende sted. Et imøtekommende rom, som både passer for den som reiser alene og for dem som kommer i en større gruppe.

Samtidig som det ble jobbet med ulike inndelinger, har det vært viktig at alle soner i fellesarealene kan brukes om hverandre; til å spise, jobbe, ha møter og å slappe av, uavhengig av tiden på døgnet. Alle spesialmøbler og produkter er tilrettelagt

for dette. For et flyplasshotell er det også viktig å legge til rette for større vennegrupper, storfamilier og idrettslag på reise. Det ble derfor utarbeidet flermannsrom med ulike sengekapasiteter. I tillegg til standard dobbeltrom tilbyr hotellet «American twin» med plass til 4 personer, XXL-rom med plass til 8 personer og to suiter.

Hotellet skal også være et attraktivt konferansehotell som tiltrekker seg kunder fra hele Norden. Man la vekt på å skape moderne og praktiske møtelokaler og samtidig gi en hjemlig følelse av å kunne slappe av i varme omgivelser med loungegrupper. På toppen av den ene «propellvingen», med dobbel etasjehøyde, ble det designet en utsiktsbar. Her la de vekt



Utsiktsbaren i toppetasjen. Et langbord er plassert i midten av lokalet. Langs den ene vegg er det plassert sittetrinn som et amfi for å kunne nyte utsikten. Fargene er holdt i hvite- og lyse blåtoner. I tillegg er det eikespiler på vegg med integrert belysning. Dette lager et dekorativt mønster som lyser opp om kvelden.

på at gjesten kommer fra lobbyområdet på plan 1, som er holdt i en forholdsvis mørk base i materialvalg, til den øverste etasje der man føres mot lyset og himmelen som avspeiles i lyseblå og hvite toner i lokalet.

Et nordisk helhetsuttrykk og stemning var viktig for hotellet. Det er derfor i hovedsak benyttet eik – natur og beiset – som gjennomgående materiale med hovedvekt av skandinaviske produsenter og leverandører. På grunn av et tett samarbeid om estetikk og funksjonalitet i tidlig prosess, og videre hyppig dialog med Comfort-driften, har resultatet blitt gjennomtenkt og gode løsninger både for den reisende og personalet.