

PIR COWORK → ÅLESUND

SANE AS

Prosjektansvarlig → Synne Bersvendsen, interiørarkitekt MNIL

Prosjektmedarbeider → Myrna Becker, interiørarkitekt MNIL

KREDITERING → SIDE 173



Konstruksjonen i taket gjør baren godt synlig fra utsiden av bygget, og i arealet generelt. Det er utviklet et grid med et prinsipp som er gjentatt i en stor og flere små bokhyller i lokalene. Konstruksjonen tar hensyn til flere ting som har vært viktig i prosjektet. Den repeterende materialdimensjonen, enkle sammenføyninger og varig materialitet. Gridet gir en utrolig stor fleksibilitet med hylleplater og opphengsmuligheter, og kan enkelt endres etter behov.

Synergieffekt mellom brukere

Pir-bygget i Ålesund har en tydelig identitet, både i bybildet og i interiøret. Sane har vært med på prosjektet fra start, og sammen med oppdragsgiver jobbet frem grunnverdiene til Pir. Dette skal være en plass for alle i byen, samtidig skal stedet oppleves nært og personlig, interiøret skal inspirere, være fleksibelt og imøtekomme ulike ønsker og behov. Pir skal være et sted folk trives!

Etasjene ble løst basert på et ønske om å fremme en delingskultur på tvers av bedriftene som holder til i bygget, og skape synergier mellom gründere og investorer.

Faste prinsipper for innhold, materialbruk, romplassering og trafikkflyt ble tidlig utarbeidet og dannet grunnlaget for den tekniske prosjekteringen som belysning og ventilasjon. Fasaden, som er tegnet av Mad arkitekter har store vinduer fra gulv til himling. Siktlinjer som viser den fantastiske utsikten også fra helt innerst i bygningskroppen, var derfor et viktig prinsipp da planløsningen ble tegnet. Av den grunn er alle vegger parallelt med fasaden mot havet i glass, og slipper lyset inn også i senter av etasjene. Deler av fasadene er benyttet til kontorer, men arealene med den mest spektakulære utsikten er tilgjengelig



Store deler av innredningen i Dampsentralen er spesialbygd for best mulig å utnytte arealene, og gi gjestene den fleksibiliteten som de ønsket.



Samarbeid med dyktige lokale håndverkere både på treverk og søm. Her en detalj fra et barbord og skjerming mellom bord og sofa.

for alle, innredet med prosjektbord og loungemøblering. I kort nærhet til alle kontorlandskap er det et stille- eller multirom for å kunne trekke seg tilbake eller ta en telefonsamtale.

Bygget på totalt seks etasjer huser tre etasjer med cowork, Sunnmørsposten og Kvale Advokatfirma har hver sin etasje, og 1. etasje er åpent for alle i bygget – og i byen. Hver etasje har et felles kjøkken. Dette er enkelt innredet for å få folk til å aktivt bruke restauranten i førsteetasjen, Dampsentralen. Dampsentralen har fått navnet etter den tidligere funksjonen denne plassen hadde. De serverer kaffe, frokost, lunsj, middag og



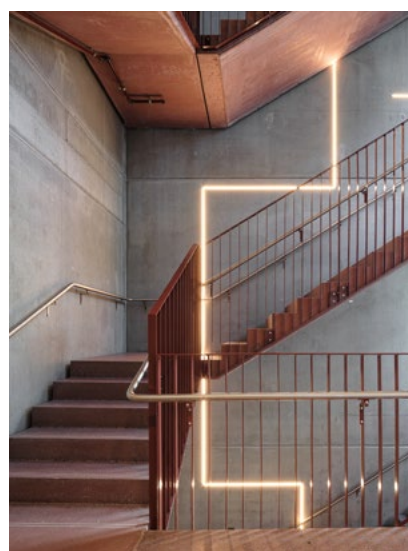
En helhet mellom cowork-etasjene, sammen med variasjon innenfor estetikk og funksjon var viktig å få til. Noen arealer er rolige for konsentrasjon, og andre er tilrettelagt for samhandling og uformelle møter.



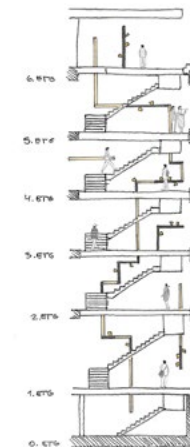
Uformell arbeidssone og møteplass med nydelig utsikt, møblert med hovedvekt av norske møbelprodusenter.



Cowork-etasje hvor alle hjørnene med best utsyn er holdt åpne og tilgjengelige for alle.



Trapperommet til Pir er godt synlig fra gateplan og ble utformet i sammenheng med fasaden til bygget. Den rødlige pigmenteringen av betongen er godt synlig i trappen. Rommet binder etasjene sammen og de vertikale og horisontale lysstripen leder deg oppover i bygget.



blir en bar på kveldstid. Baren har blitt et viktig element, den er plassert midt i lokalet slik at også de som jobber i bygget blir en del av kulturen med samhold og deling. Den er utformet på en slik måte at den skifter identitet med de ulike tidene på døgnet. Belysning og uttrykk endrer seg fra morgen til kveld.

Estetikken hos Pir er hjemlig, det er ikke samme møblering eller belysning i to rom. Fargepaletten er kompleks, antallet møbel- og belysningsprodusenter er over 50; de fleste er norske produsenter og designere. Nærheten til Sykkylven og annen møbelproduksjon i Norge gjorde det

naturlig å rette søkelys på kortreist, norske kvalitetsprodukter med lang levetid. Det har vært et felles ønske om at huset skal utstråle ærlighet, både inne og ute for å støtte opp under grunnverdiene til Pir. Derfor er det synlige føringer, naturlige materialvalg som treverk, stein og metall, enkle og synlige sammenføringer i møbler.

I dette nybygget var miljøambisjonen at alle møbler og materialer, fra innredning til fasadematerialer, skulle ha en god holdbarhet, få en fin patina, og kunne repareres om nødvendig. Under arbeidet med løs innredning lagde Sane noen prinsipper i samarbeid med oppdragsgiver

for å få mest mulig kortreist møblering i prosjektet. Hvis mulig skulle det være produkter med norsk designer, norsk produsent og norsk produksjon.

En stor utfordring for drivere av nærings- og kontorbygg er den evige utskiftningen av innvendige vegger, møbler og utstyr ved skifte av leietakere. De tydelige prinsippene for design og funksjonalitet er derfor et grep som kobler sammen interiør og bygg i en felles identitet og gir rammer for ulike bedrifters tilpassing. Estetisk skaper det helhet, logikk og harmoni, men enda viktigere så sparer man kloden for unødvendig avfall og klimagassutslipp.