





←  
 Ramberg ønsket å skape et inspirerende arbeidsmiljø, tilrettelagt for de ansatte, med fokus på gode lysforhold, behagelig akustikk og energigivende farger.

# En utfordret stereotypi

**Da Ramberg skulle i gang med utviklingen av sitt nye logistikkenter med tilhørende hovedkontor i Sande var det med et ønske om å skape et spennende, annerledes og moderne kontorareal til de ansatte.**

## HISTORIE OM FAMILIEBEDRIFTEN OG DERES FREMTIDSSATSING

Ramberg er et privateid firma som driver i bransje transport og logistikk. De tilbyr landsdekkende transport av pakker, stykk- og partigods, samt tredjepartslogistikk/ varehotell for vareiere.

Ramberg blir ofte kalt «Den «lille» smarte logistikkpartneren» og interiørløsningen som ble skissert frem hentet mye inspirasjon fra dette. Kontoret skulle være uålele, med smarte løsninger og taktile overflater

pakket inn i et rått uttrykk. Siden 1929 har Ramberg hatt sitt hovedkontor i Drammen. I løpet av de siste ti årene har de hatt stor vekst innen begge deres segmenter, noe som skapte behov for større plass. Bransjen er plasskrevende, og fremføringstid er vesentlig. Det var ikke mulig å ekspandere i lokalene de holdt til i, noe som gjorde at de valgte å flytte driften ut av Drammen og til Sande i Vestfold. Målet var å bygge for fremtiden. Det vil si fokus på vareflyt, samt mest mulig kompakt og fleksibel lagring. Planleggingen av det nye logistikkenteret med sine 16 000 m<sup>2</sup> skulle inkludere varehotell som tilbyr lagring for småvarer, pall og lagring av bulk, en terminal og hovedkontor med sosiale fasiliteter.

For effektiv håndtering av småvarer har

Ramberg investert i Autostore som er et automatisert moderne lagersystem. Varene lagres i kasser og hentes frem av roboter etter hvert som datasystemet mottar bestillinger. Ekspeditør plukker så varene og pakker for utsending. Varene sendes videre til terminalen i samme bygg for videre distribusjon. Effektivitet og moderne er stikkordene.

## OPPDRAAGS GIVERS VISJON FOR NYTT HOVEDKONTOR

Ramberg selger tjenester og har ingen produkt å vise frem. De ønsket av den årsak et showroom med «wow-faktor», med et industrielt og moderne preg. Store vindusflater, åpen himling, betonggulv og bruk av farger. Et visningsvindu som tydelig

## RAMBERG → SANDE

→  
Et skulpturelt stort rundt bord med dekorasjon møter deg som om du skulle befunnet deg i en hotelllobby og i bakkant ser man selve hjertet i kontorarealet – det røde møterommet.



Plantegning.



Skisse folie.



Skisse sosial sone.

viser deres identitet. Som en veletablert familiebedrift i 93 år var det viktig å vise at de ikke er sidruppa og gammeldagse, men derimot nytenkende og innovative. Og beskjeden var tydelig: «våre ansatte er vår viktigste ressurs».

Ramberg ønsket å skape et inspirerende arbeidsmiljø, tilrettelagt for de ansatte, med fokus på gode lysforhold, behagelig akustikk og energigivende farger. For å skape dette på en smakfull måte, kontaktet Ramberg KUBIK og satt opp et møte med Ole Torp.

### OPPSTART OG RAMMER

Etter en tydelig brief fra Ramberg kom det frem at planløsning var satt av oppdragsgiver og arkitekt, og det var hovedsakelig ønsket bistand til fargevalg, materialer, overflater, belysning og løs møblering til møterom og sosial sone. Arbeidsmøbler skulle gjenbrukes fra eksisterende kontor. Hovedkontoret på 320 m<sup>2</sup> med tilhørende treningsrom og kantine ligger som en liten perle i den drøyt 16 000 m<sup>2</sup> høyteknologiske terminalen. Gjennom de enorme vindusflatene som strekker seg fra gulv og tre meter opp, skal de ansatte nyte en fantastisk panoramautsikt utover Sandes skog og sletter.

### SKISSEPROSESSEN

Selv om det kom frem i oppstartsmøte at planløsning var satt ble det skissert ut noen raske løsningsforslag for å optimalisere flyten og gi inngangspartiet wow-faktoren som Ramberg gav uttrykk for at de ønsket. Etter en dialog rundt dette ble planløsningen spikret før farge- og materialkonseptet ble utarbeidet.

Forslaget som ble presentert var et spennedene fargeforslag med taktile overflater. Enkelte hos Ramberg var skeptiske til fargevalgene. At for eksempel vegger skulle males i sart rosatone følte for enkelte uvant og fremmed. Det ble også presentert seks ulike farger til himlingen for å differensiere de ulike arealene og sonene fra hverandre, noe som var litt overveldende. Etter litt drøftelse og diskusjon rundt virkemidlene av dette ble de omforent om å kjøre konseptet helt ut.

### GJENNOMFØRING

Ramberg ønsket selv å holde i store deler av prosjektet og Bjørn og Marthine Ramberg har drevet prosessen fremover. De har sammen med arkitekt skapt lokaler som er skreddersydd deres drift. Gode takhøyder og åpne arealer uten søyler

skaper fleksibilitet og optimalt bruk. Disse elementene har de også tatt med inn i kontordelen av bygget. Å bygge for fremtiden inkluderer også sterkt fokus på miljø. Det benyttes i hovedsak jordvarme for oppvarming, og energikilde og isvann fra dypet til kjøling i sommerhalvåret. Store vindusflater reduserer behovet for belysning.

Bjørn har tidligere erfaring med bygging av logistikkbygg, og har også fått ekstern hjelp på tekniske fag. Anette Gjestemoen fra prosjektA har vært byggherres prosjektleder og styrt prosjektet fremover.

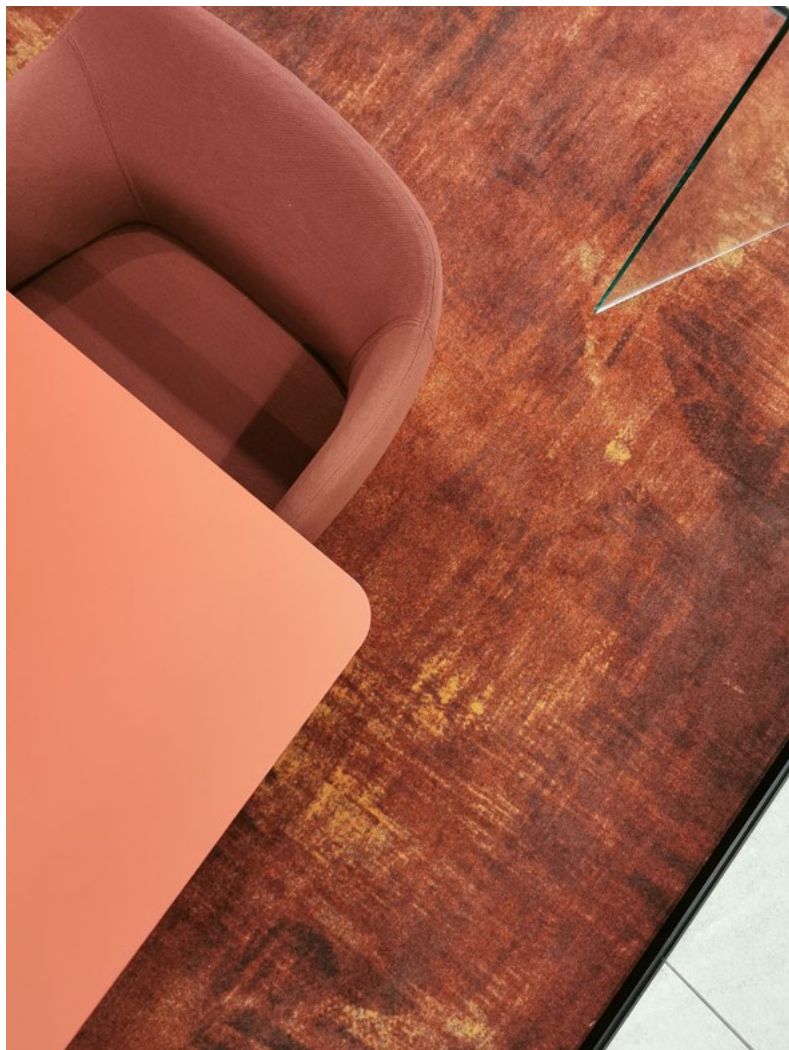
Marthine har hatt ansvar for kontor/sosiale arealer og jobbet tett med prosjektleder og håndverkere. Interiørarkitektene har beskrevet et stort spekter av ulike farger og materialer, noe som har gjort at prosjektgruppen har måtte holde tunga rett i munnen under gjennomføringen. I løpet av prosjektet har det flere ganger dukket opp spørsmål som «Skal du virkelig ha denne fargen i taket/på veggen?», da det var beskrevet seks ulike farger i taket. Selv på toalettene er det åpen himling og fire meter takhøyde. Her er takfargen gul. Ellers er det ulike grøntonner, blått, rustrød og burgunder i himlingene. Dette bidrar til å skape variasjon







**RAMBERG** → SANDE

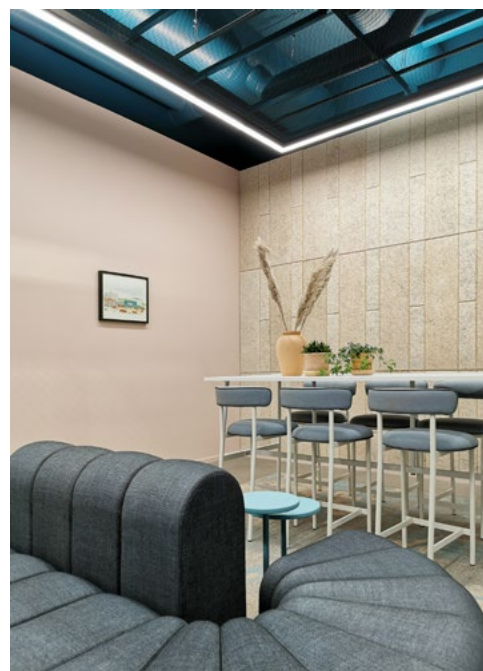


Man ønsket et showroom med wow-faktor, med et industrielt og moderne preg. Store vindusflater, pen himling og betonggulv.

Teppefliser ble lagt på teamkontor og møterom.



Veggene ble malt rosa hvor enkelte veggflater utsmykket med BAUX-akustikkplater i ulike fargetoner.



FormFunk bistod godt med leveransen av løs møblering og det ble fokusert på skandinaviske produsenter.





I gangareal og sosial sone ble råbetongen på gulv polert.



Det er brukt ulike grøntonner, blått, rustrød og burgunder i himlingene.

og et spennende miljø.

Prosjektet fra KUBIKs side har vært en koronapreget detaljering, og de har ytt bistand over digitale medier, uten fysisk å ha vært til stede på byggeplassen. Uten en eneste befaring har et godt digitalt tegningsunderlag, bruk av 3D-modell og ulike digitale kommunikasjonsverktøy, sammen med god kommunikasjonsflyt vært nøkkelen for problemløsning og detaljering.

## RESULTATET

KUBIK ønsket å utfordre stereotypien om hvordan en arbeidsplass som driver innenfor transport og logistikk kan utformes. Veggene ble malt rosa hvor enkelte veggflater utsmykket med BAUX-akustikkplater i ulike fargetoner. Himlingen ble holdt åpen med synlig ventilasjon spraymalt i mørk teal. For å definere og gjøre enkelte soner mer intime ble det

pendlet ned et rammeverk med strekkmetall i sosiale soner – og på møterom omrammet av en lysprofil.

I gangareal og sosial sone ble råbetongen polert, mens det ble lagt teppefliser på teamkontor og møterom. Dette for å bedre opplevelsen og akustikken inne i rommene, men også for å gi en kontrast til materialiteten.

FormFunk bistod godt med leveransen av løs møblering og det ble fokusert på skandinaviske produsenter der bl.a. ForaForm stod for solid møblering til møterommene.

Allerede ved første skritt inne i kontorarealet blir man transportert inn i en annen verden enn den store grå blikkhallen man opplever fra utsiden. Et skulpturelt stort rundt bord med dekorasjon møter deg som om du skulle befunnet deg i en hotell-lobby og i bakkant ser man selve hjertet

i kontorarealet – det røde møterommet. Omgitt av en pulserende og organisk folie på glassflatene står det røde møterommet ut som en glødende boks. Folien er inspirert av hvordan Ramberg frakter varer rundt i vårt langstrakte og kuperte land og er utformet som et lett slør for å ikke blokkere for siktlinjen utover landskapet.

Nå som alt er på plass, er skepsisen borte. Ramberg opplever at de som har deltatt i prosjektet synes det er gøy å levere noe som ikke er standard. Spesielt når de ser hvordan resultatet er blitt.

«Vi er strålende fornøyde og synes det er gøy i vise frem våre nye lokaler»  
Ramberg



**RAMBERG** → SANDE

→  
Kantinen. Enkelte hos Ramberg var skeptiske til fargevalgene. Men alle er fornøyde når det nå står ferdig.



Kantineområdet. Store vindusflater reduserer behovet for belysning.



Trimrom for de ansatte. Rustrød himling gir energi til rommet.



Garderober for de ansatte.



