



## ULLEVAAL STADION → NASJONALANLEGG FOR LANDSLAGENE I FOTBALL → OSLO

SNØHETTA AS

Prosjektansvarlig → Bjørg Aabø, interiørarkitekt MNIL

Prosjektmedarbeider → Carl-Andreas Aspelund,  
interiørarkitekt og møbeldesigner MNIL

KREDITERING → SIDE 172



Spillertunnel. Fra garderobeanlegg ut til gressmatten.



RGB-belysningen i spillertunnelen erstatter behovet for vimpler, foliering og annet materiell på kampdager og programmeres til ønsket styrke, fargekombinasjon og effekt.

# Nasjonale garderober for 4-4-2

**Snøhetta fikk i 2020 oppdraget med å tenke nytt om fasilitetene til de norske landslagene i fotball på Ullevaal Stadion. Målet var å øke funksjonaliteten i anlegget og samtidig styrke den nasjonale profilen og gi den en klarere identitet. Anlegget består av spillertunnel, garderober for hjemme- og bortelag, for trenere og dommere, øvrig support og pressefasiliteter.**

## OPPSTART

Sammen med et bredt utvalg av byggherrens (Ullevaal Stadion Idrett) og brukernes (Norges Fotballforbund) representanter hadde interiørarkitektene en halv dags workshop på sitt kontor. Snøhettas workshop skal gi alle involverte en mulighet til sammen å tenke fritt rundt det de skal skape. Gjennom en fagrelatert introduksjon og tre praktiske gruppeøvelser;

en bildepresentasjon av ting gruppene samlet synes representerer og ikke representerer oppgaven som skal løses. Dette er en øvelse hvor et konseptuelt ord skal fange det man vil oppnå, til en praktisk modellbygging av det som konseptordet uttrykker, slik får deltagerne samlet en utvidet forståelse for hva som skal løses. Snøhetta-teamet utarbeider så en avsluttende rapport som konkluderer workshopen. Dette fungerer som et konseptuelt springbrett inn til oppgavens praktiske utforming – og gir et omforent grunnlag for alle senere diskusjoner i prosessen. Snøhetta har gjennom flere år raffinert dette verktøyet som har vist seg å gi en opplevelsesrik og motiverende oppstart både for kunde og Snøhetta-team – det gir en følelse av eierskap til prosjektet på begge sider.

Etter en grundig analyse og bearbeidelse

av eksisterende planer sammen med byggherrens egen arkitekt, som stod for alle underlagstegninger og myndighetskrav, kunne teamet gå videre med planløsning av funksjoner og romutforming. De hadde en relativt kort og effektiv designperiode før prosjektet gikk rett i produksjon med totalentreprenør, Hipas. De hadde kun tre møter med presentasjoner for byggherre og et par møter i byggeprosessen.

## KONSEPTUELL TENKNING

Snøhetta har jobbet med prosjektet lik den tidsaksen følelsene til en fotballspiller går gjennom på en kampdag. Du starter med et snev av fortiden i foaje og presseområdet, hvor påminnelsen om norsk fotballhistorie er ment å øke tilliten til hjemmelaget og gi respekt hos motstanderen. Når du beveger deg nærmere gressmatta, bygges adrenalin opp. Garderobene er nåtiden,





## ULLEVAAL STADION → NASJONALANLEGG FOR LANDSLAGENE I FOTBALL → OSLO



Garderobenes arenaform, som et rom i rommet, ryddet i logistikk og funksjoner.



Dusj i hjemmegarderoben med kaldkulpbrygge.

→  
Hjemmegarderoben  
med spillernisjene i arenaform  
for å understreke  
samhold og teamfølelse.

og utformet som arenaer, hvor treneren er midtpunktet og oppladingen tar til. Formen på garderobene skal styrke lagfølelsen. Man er ett lag – sammen. Her har alle samme ansvar og samme type plass. Her er stylingrom så sveisen er riktig og toaletter for de nervøse. Her har hver funksjon sin plass så omgivelsene er ryddige. Tunnelen er formet som en siste etappe av forberedelsene før kampen starter. Her skal hjertet pumpe både hos spillere og trenere når lagene stiller opp før de er ute og møter tusenvis av fans – og det grønne gresset der fremtiden avgjøres i løpet av de neste 90 minuttene. Garderobene skal også fasilitere jubel eller skuffelse etter kamp og gi mulighet til god restitusjon i dusjer, kaldkulper og bad eller på benken hos fysioterapeuten. Det er alltid en neste kamp hvor man igjen skal være klar.

Et annet konseptuelt holdepunkt var tanken om at nasjonalanlegget skulle uttrykke noe spesifikt norsk i materialer, farger, stemning og atmosfære. Prosjektet hadde krav om gode og hardføre materialer som også skal understøtte

og styrke profileringen av Norge i landskampsammenheng og gi de norske spillerene, ofte hentet hjem fra utenlandske lag, følelsen av å representere hjemlandet. Anlegget skal samtidig gi en gest til besøkende lag: Slik gjør vi det i Norge!

### TUNNELEN

En stram palett ble utarbeidet. Fotballen har mye farger i drakter og utstyr, så man ønsket å tone ned omgivelsene. Interiørarkitekten valgte norsk Oppdalskifer i foajeen. I spillertunnel og garderobes er det et smurt industribelegg som tåler knottesko. Dette belegget ga mulighet til å legge inn ulike farger som definerer soner og områder. Veggene er kledd med en spilekledning i bjerk kryssfiner. Bjerk ble valgt for sin lyse farge og rolige mønstring. I tunnelen ble noen av veggspilene trukket frem så de former mer markante lameller som forbinder vegg og himling – og danner et tunnelmotiv. På denne måten kunne vi også styre og gjemme belysning og andre installasjoner i himlingen slik at rommet fremstår uten for mange forstyrrende elementer. Alle

endeflater på lamellene ble belagt med polert rustfritt stål som reflekterer dagslyset langt inn i tunnelen. Nye og bredere glassdører ble satt inn i enden av tunnelen mot stadion.

Den norske spillertunnelen er spesiell i det den er så kort og direkte fører fra spillerbussen via garderobes til selve stadion og gressmatta. Faktisk ser man gressmatta fra inngangen. Dette gir en egen betydning og er et særpreg for hele anlegget. Midtveis i tunnelen ligger garderobene til hver side. Her ble veggene buet så det dannes et «veikryss», eller torg, som understrekes av en ring i treverket i himlingen med belysning.

### GARDEROBENE

Garderobene var rom med søyler og pilastre som gjorde flyten oppstykket og vanskelig. Snøhetta dannet derfor et rom i rommet og samlet laget som på en arena med treneren og hans skjerm som et naturlig midtpunkt. Hver spiller har fått en nisje med individuelt sete, oppbevaring og plass til spillertrøya. Midt på gulvet står et stort bord som fyller mange funksjoner på kampdager, og gulvet



**ULLEVAAL STADION →  
NASJONALANLEGG FOR LANDSLAGENE I FOTBALL → OSLO**



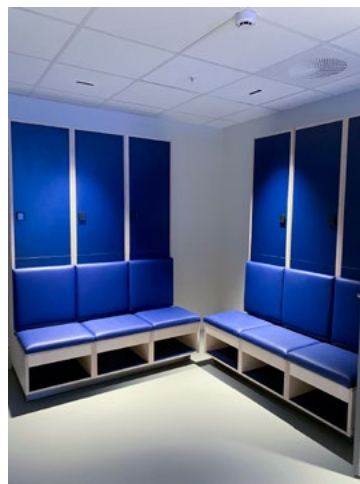
Foaje med montre for fotballhistorien.



Stylingrom og toaletter.



Dommergarderoben.



Bortelagets trenergarderobe.



Her kan treneren studere neste motstander.

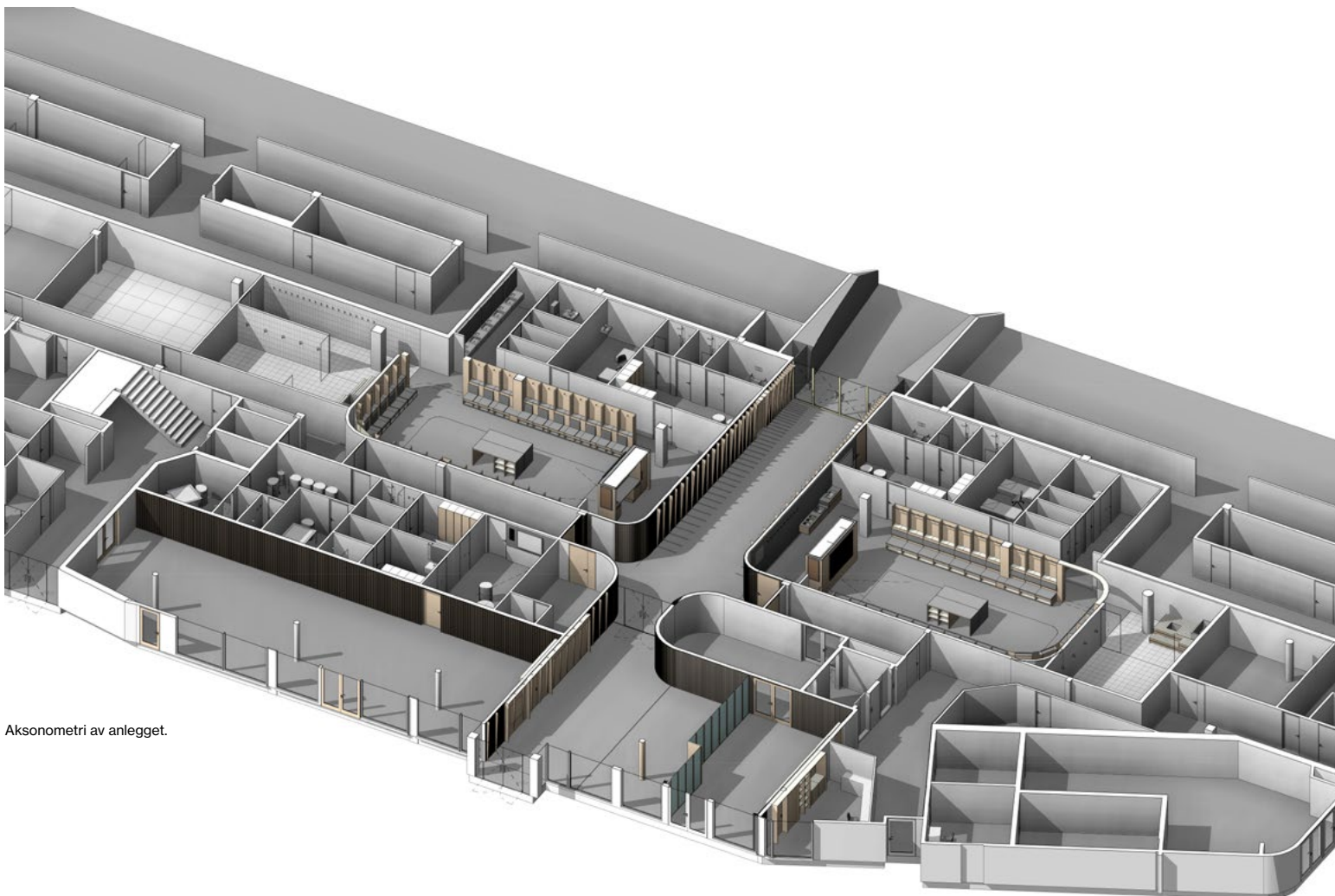
er markert med to farger som understreker areanaformen. Denne formen gjentas i en løftet himling med indirekte lys. De ønsket at garderoben skal være et rolig og samlende rom med alle støttefunksjoner rundt, slik at den viktige oppladingen til kamper skal ha fokus både for trener, spillere og støtteapparat. Alle skal kunne ha ryddige og inspirerende arealer. Eksisterende dusjanlegg ble oppgradert og en «brygge» med kaldkulp og kaldbad, viktig for

restitusjon av slitne benmuskler etter kamp, ble et viktig element i dette arealet.

Materialpaletten er også her enkel med bjerk kryssfiner, farget laminat og seter i skinn. Hjemmegarderoben har fått landslagets røde farge og gjestegarderoben er blå. Dusjanleggene fikk keramiske fliser i tilsvarende to farger, og «brygge» med kaldkulp og fotbad er utført i osp og karene i rustfritt stål. Stylingrommet har fått servantbenk i hvit Corian, og

alle supportområdene ellers har samme stramme palett som garderobene. Alle støttefunksjoner har grå laminat på kryssfiner.

Selv om det i fotballens verden er en tradisjon for at gjestegarderoben har mindre komfort og funksjoner, ble det tidlig bestemt at i Norge viser vi raus gjestfrihet og tilbyr samme standard.



Aksonometri av anlegget.



Bortegarderoben er en blå variant av hjemmegarderoben. Ikke bare en fin gest til gjestende lag, men under cupfinalen er det ingen forskjell i standard for finalelagene.



Garderoben i supportområdet med tekjøkken, støvelvask og kildesortering.