

BERGEN KOMMUNE → ÅSANE KULTURHUS, BIBLIOTEK OG VGS

TRINE NÆRØ AS

Prosjektansvarlig → Tone Nærø, interiørarkitekt MNIL

Prosjektmedarbeider → Malin Sætervik, interiørarkitekt MNIL

KREDITERING → SIDE 174

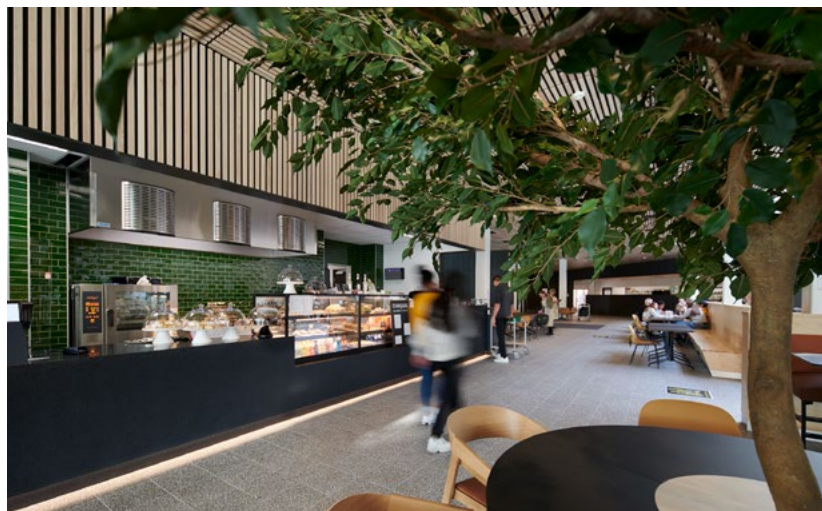


Faste inventar	Stromuttak
Faste benker og bord	Gulvflis
Faste reoler og skap	Stromuttak i vegg
Spennebæler	
Spesielle innbuds enheter	

Møbleringsplan 1. etg.



Hovedtyngden av boksamlingen er plassert i de høye reolene noe som gir spillerom for mer fleksibel og lett innredning av midtsonen.



En stor felles kantine har beliggenhet mot torget – og binder sammen de ulike delene av bygget.

Knutepunkt for mangfold

Tone Nærø AS fikk oppdraget å skape byens viktigste møteplass for kunnskap og kultur. Prosjektet *Hjørnesteinen* med sin sentrale beliggenhet i Åsane sentrum er et unikt samspill mellom kulturhus og videregående skole. Hele bygget med videregående skole, bibliotek og kulturhus er 26 000 m² stort, der kulturhuset er på 7500 m². Kulturhuset består av Folkebibliotek, kafe, klubblokale, scener, utstillingslokale og dansesaler.

Målet var en sømløs overgang mellom kulturhus og skole. Grensen mellom bibliotek, klubblokale og skole er bevisst visket ut ved at samme utforming og materialbruk er benyttet både i bibliotek, kulturhus og studieområdene.

En hovedintensjon ved samlokalisering var å tilby lett tilgjengelige kulturaktiviteter for ungdom. Dette skal også være et attraktivt sted med lav brukerterskel for alle aldersgrupper.

En stor felles kantine har beliggenhet mot torget – og binder sammen de ulike delene av bygget. Den er utformet som et kafe- og restaurantmiljø for å gi en spennende ramme rundt et samlende knutepunkt. Innslag av lekende og humoristiske elementer underbygger det uformelle miljøet og vekker engasjement og nysgjerrighet. Den bærende idéen for konseptet var å følge byggets diagonale geometri for å sikre gode, spennende arealer for de ulike publikumsaktivitetene og videreføre arkitekturens formspråk.

I bibliotek og kulturhus er det stor grad av plassbygget innredning med integrert belysning. Mesaninen og det store høyrommet binder etasjene sammen. Reolene forsterker romhøyden. Store runde bord med integrerte trær bringer naturen inn og gir fint skyggespill og skjerming for sitteplassene. Høye reoler langs veggene gir en optimal utnyttelse av biblioteklokalene. Hovedtyngden av boksamlingen er plassert i de høye reolene noe som gir spillerom for mer fleksibel og lett innredning av midtsonen. Lave reoler på hjul, lette sittegrupper og møteplasser kan enkelt flyttes når det er behov for større arrangementer. Planløsningen er utformet med hensyn til at det er tilrettelagt for en mer åpen løsning. Materialvalget i



Planløsningen er utformet for et mer åpent bibliotek.



Sømløs overgang mellom kulturhus og skole.



Grunnpaletten består av linoleum i varme naturtoner, stoppede møbler trukket i ulltrekk og hasselnøtt-farget skinn.

innredningen er gjennomført i bærekraftige materialer med utstrakt bruk av treverk. Lys heltre ask i kombinasjon med mørk ask skaper spennende kontraster.

Grunnpaletten består av linoleum i varme naturtoner, stoppede møbler trukket i fargerike ulltrekk og hasselnøtt-farget skinn.

For å fange publikums oppmerksomhet er det brukt sterke farger i detaljer som skaper et stimulerende miljø og et blikkfang. Store vindusflater gir god kontakt med torget på utsiden og hele første etasje fungerer som et utstillingsvindu. Da koronapandemien slo til under prosjektering av kontorarealene for Bergen Kommune ble det større behov for stillerom og multirom som var tilrettelagt for Teams-møter. Lokalene er derfor variert med en

kombinasjon av flerfunksjonelle rom og individuelle workhubs med digitale skjermer.

Universell utforming er integrert på en estetisk måte ved at fargesettingen er basert på tydelige definerte soner med god og variert belysning. Tilstrekkelig kontraster mellom vegger, dører og ulike overflater er implementert som en forutsetning for alle materialvalg. Planløsningen er utformet for et mer åpent bibliotek med god oversikt og tydelig skilting gjennom hele lokalet. I alle reoler er det spesialtilpassede skilt som er flyttbare og gir full fleksibilitet for de ulike samlingene. Møbleringen er lagt opp til at det er god passasje og fremkommelighet. Sosiale soner og sittegrupper er utformet på en måte som gir tilgjengelighet for alle. Lesebrett langs mesaninen i 2. etasje er

helt uten vanger og er derfor lett å benytte for rullestolbrukere. Alle faste reoler har perforert felt helt opp til himling som gir god akustisk effekt gjennom hele lokalet. Stoppede møbler og lydabsorberende pendellamper vil på samme måte bidra til gode akustiske forhold.

En aktiv brukergruppe fra både Bergen Kommune, Bibliotek og Hordaland fylkeskommune bidro til en kreativ prosess der ulik kompetanse supplerte hverandre og var naturlige bidragsytere til utviklingen av interiøret. Godt samspill og dialog med arkitektene har også vært essensielt for å skape spennende og helhetlige løsninger.